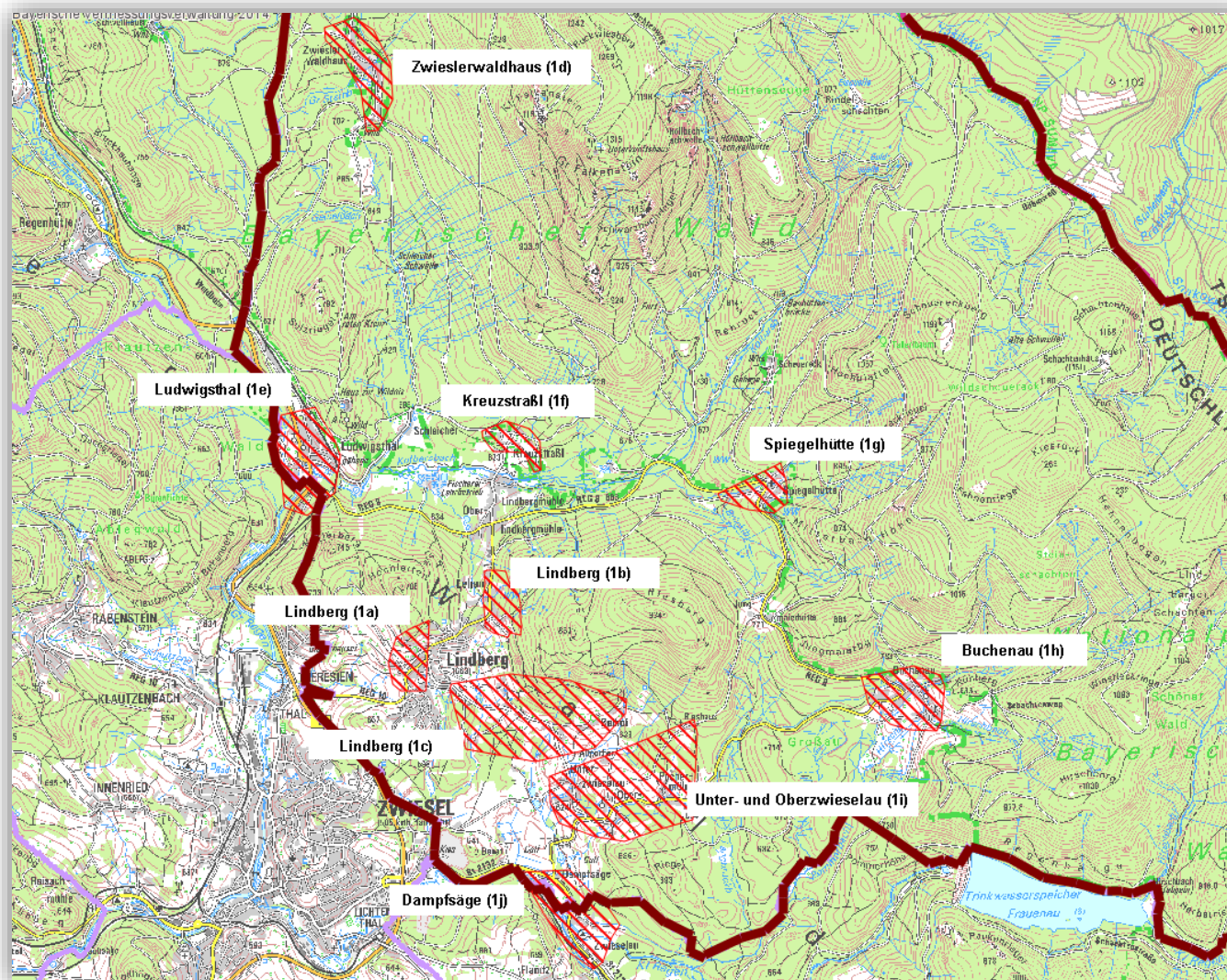


Vorläufiges Erschließungsgebiet nach der Markterkundung im Rahmen der Richtlinie zur Förderung des Aufbaus von Hochgeschwindigkeitsnetzen im Freistaat Bayern (Breitbandrichtlinie – BbR).


02.10.2014 | Gemeinde Lindberg, Zwieselauer Str. 1, 94227 Lindberg


Das vorl. Erschließungsgebiet wurde auf Grund einer 30 Mbit/s Versorgung eines Netzbetreibers geändert. Siehe Änderung Detailkarte 1a und 1b.



**Gemeinde Lindberg**  
**Gesamtübersicht vorläufiges Erschließungsgebiet**

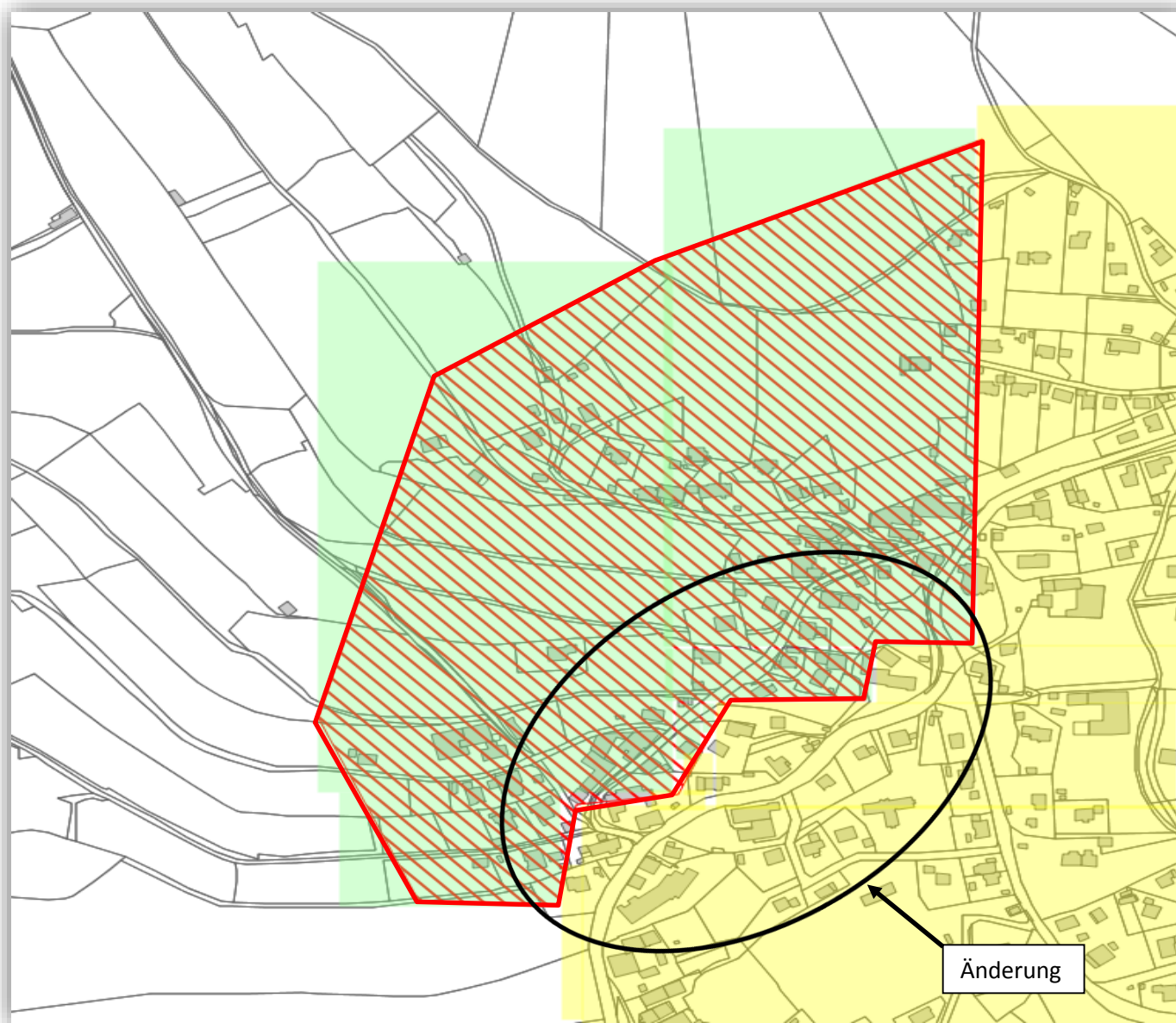
**Legende:**

vorläufiges Erschließungsgebiet 

Gemeindegrenze 

**Ist-Versorgung siehe folgende Detailkarten 1a bis 1j**

**Datenquelle:  
Breitbandatlas des Bundes**



**Gemeinde Lindberg**

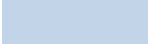

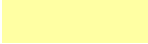
**Detaillkarte 1a:**


**Ortsteile: Lindberg**

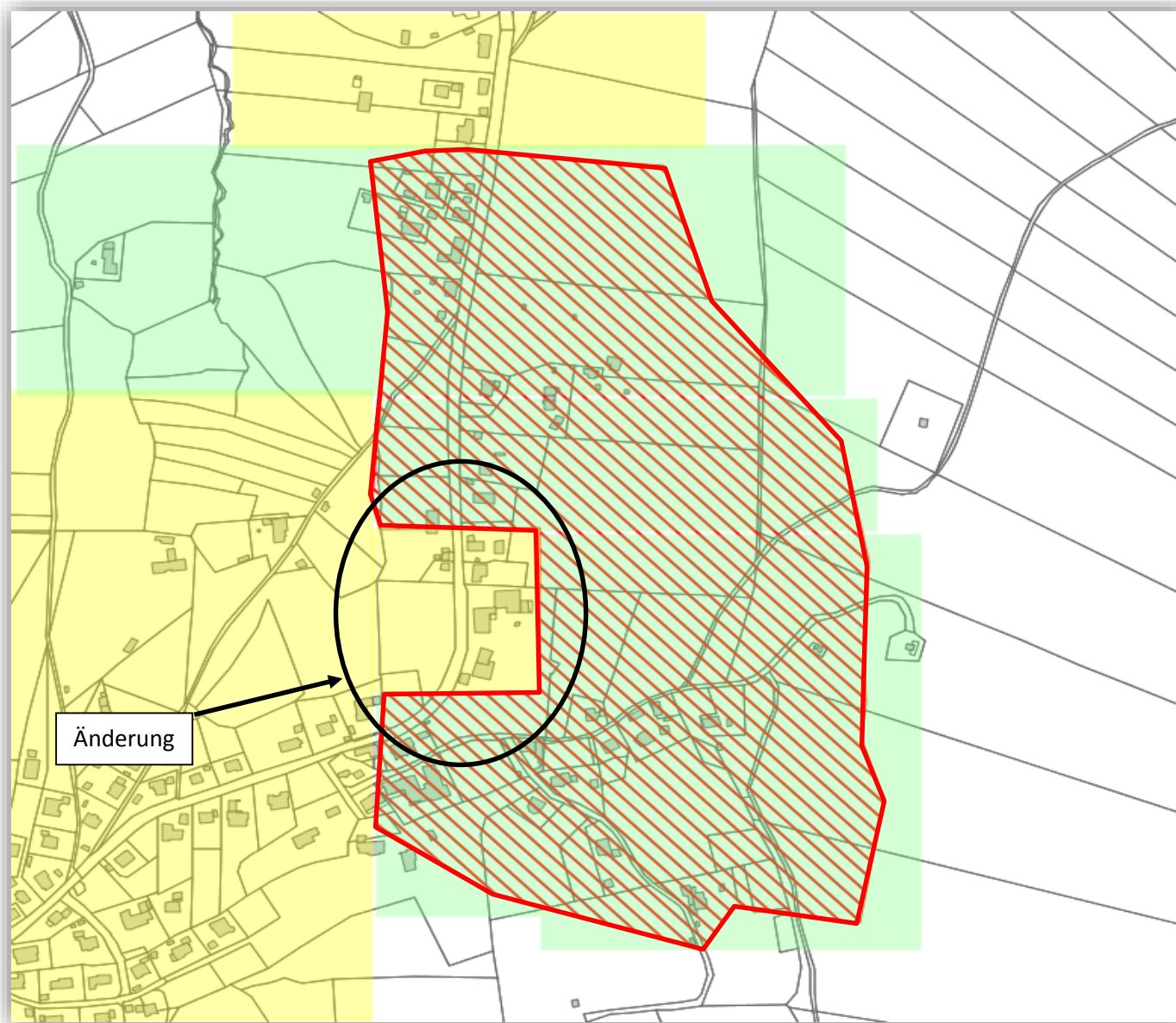
**Ist-Versorgung**  
**Stand: nach Markterkundung**

**Legende:**

**Bandbreiten in Down-/Upload**

<=15 Mbit/s / 1Mbit/s	
16 Mbit/s / 1Mbit/s	
>=30 Mbit/s / 2 Mbit/s	

vorläufiges Erschließungsgebiet 



**Gemeinde Lindberg**


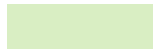

**Detailkarte 1b:**


**Ortsteile: Lindberg**

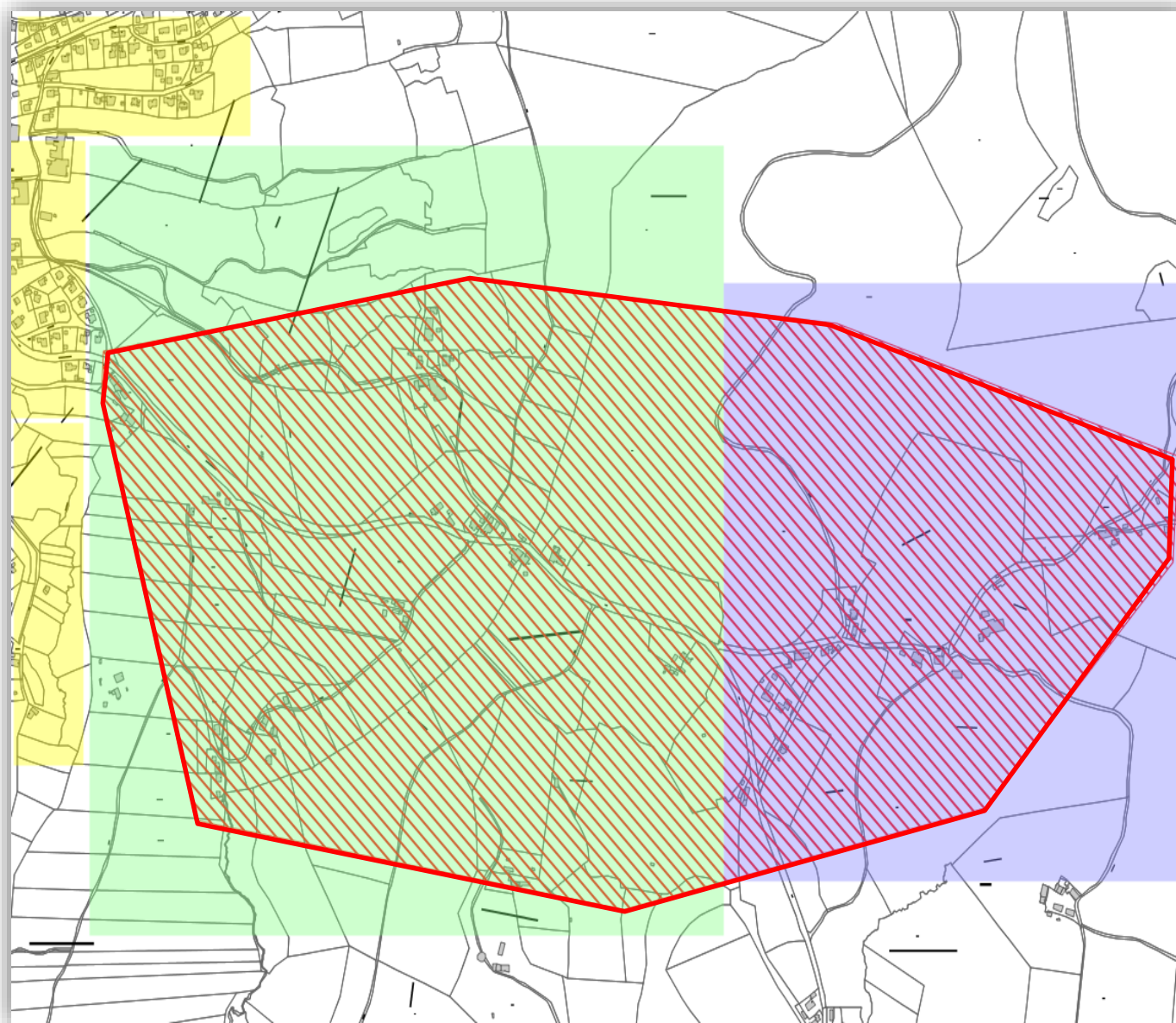
**Ist-Versorgung**  
Stand: nach Markterkundung

**Legende:**

**Bandbreiten in Down-/Upload**

<=15 Mbit/s / 1Mbit/s	
16 Mbit/s / 1Mbit/s	
>=30 Mbit/s / 2 Mbit/s	

vorläufiges Erschließungsgebiet 



**Gemeinde Lindberg**

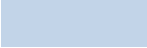


**Detailkarte 1c:**


**Ortsteile:** Lindberg

**Ist-Versorgung**  
**Stand:** nach Markterkundung

**Legende:**

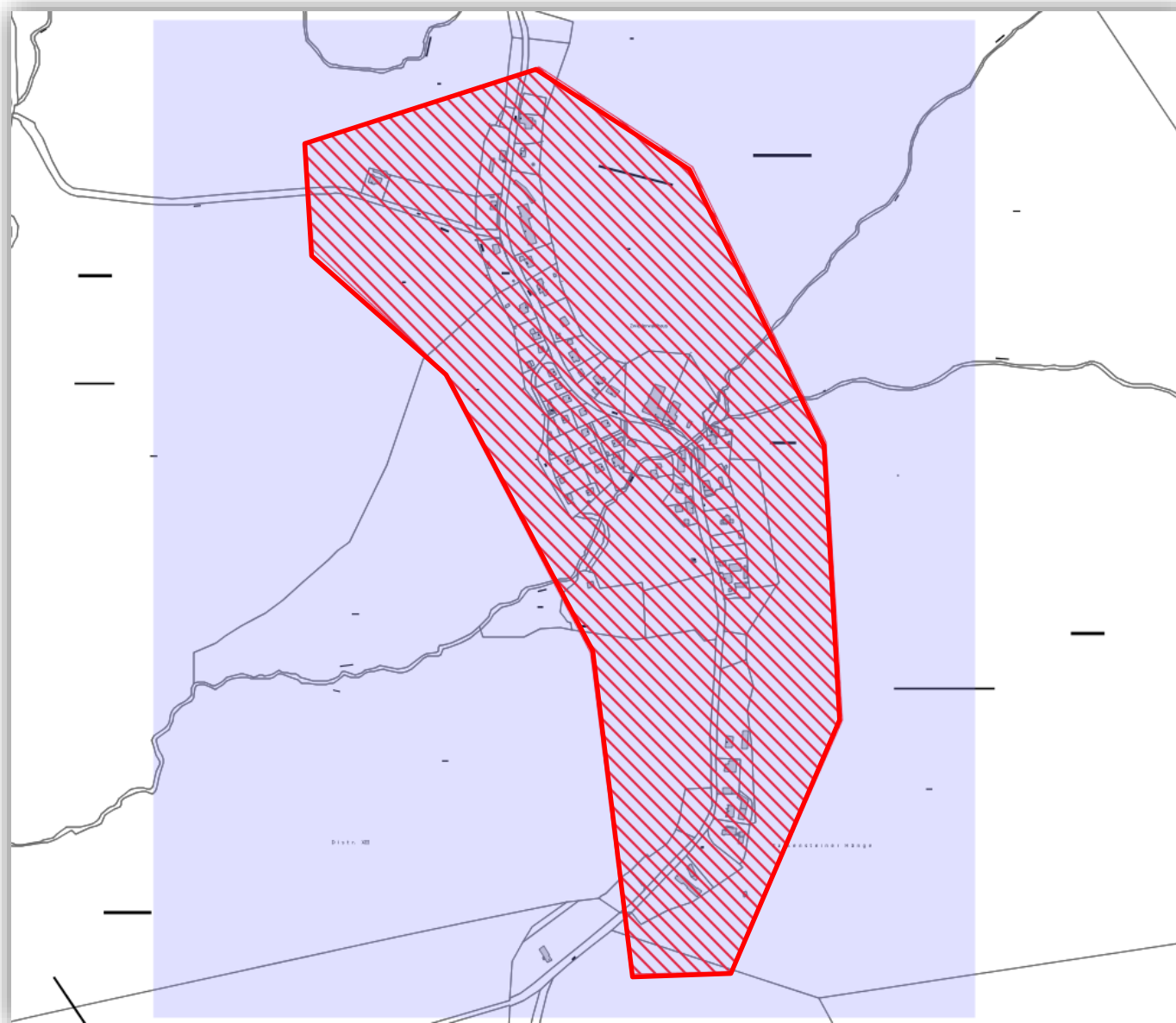
**Bandbreiten in Down-/Upload**

<=15 Mbit/s / 1Mbit/s	
16 Mbit/s / 1Mbit/s	
>=30 Mbit/s / 2 Mbit/s	

vorläufiges Erschließungsgebiet 

Vorläufiges Erschließungsgebiet nach der Markterkundung im Rahmen der Richtlinie zur Förderung des Aufbaus von Hochgeschwindigkeitsnetzen im Freistaat Bayern (Breitbandrichtlinie – BbR).

02.10.2014 | Gemeinde Lindberg, Zwieselauer Str. 1, 94227 Lindberg



**Gemeinde Lindberg**




**Detailkarte 1d:**


**Ortsteile:** Zwieslerwaldhaus

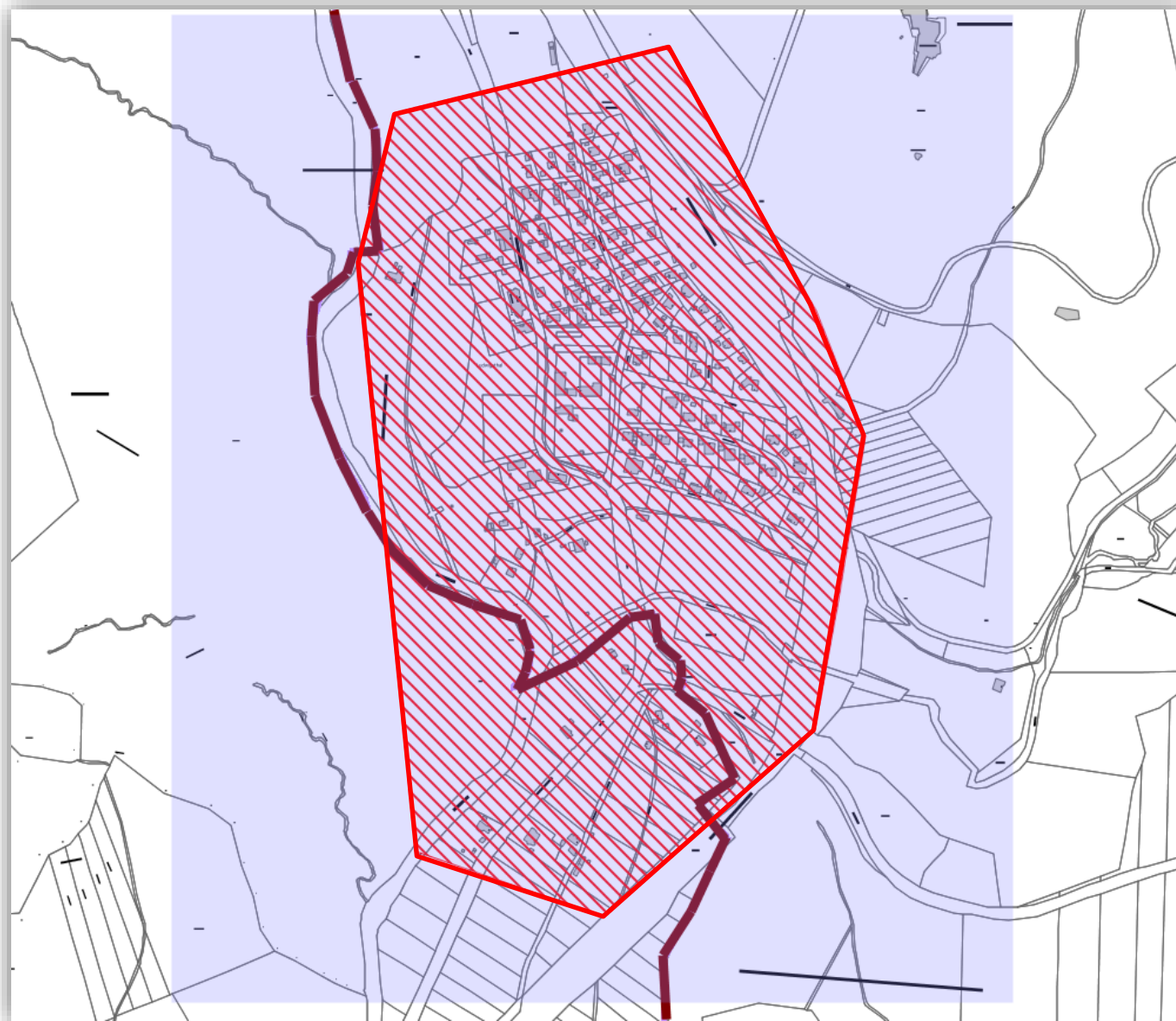
**Ist-Versorgung**  
**Stand:** nach Markterkundung

**Legende:**

**Bandbreiten in Down-/Upload**

<=15 Mbit/s / 1Mbit/s	
16 Mbit/s / 1Mbit/s	
>=30 Mbit/s / 2 Mbit/s	

vorläufiges Erschließungsgebiet 



**Gemeinde Lindberg**





**Detailkarte 1e:**

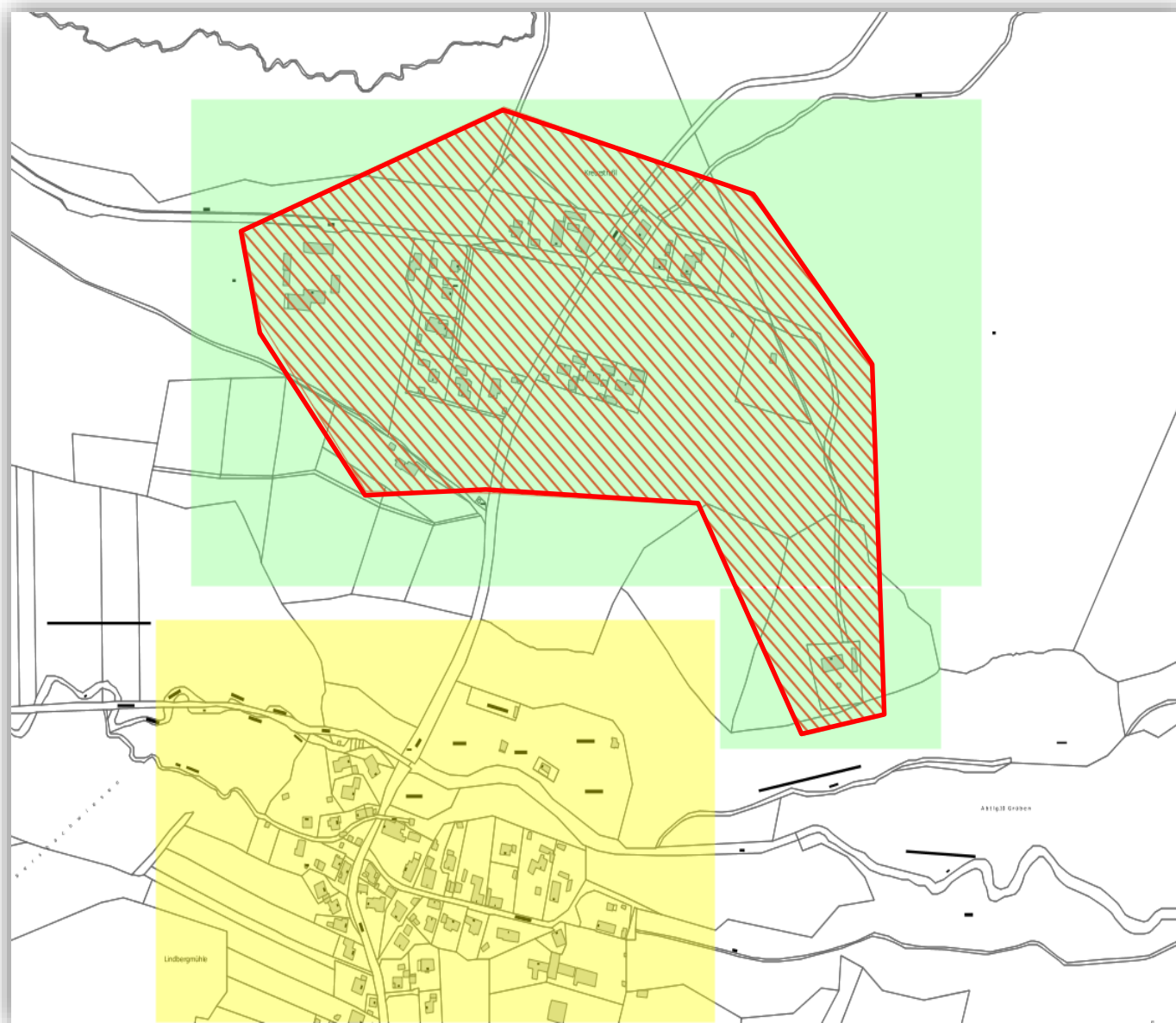
**Ortsteile: Ludwigsthal**

**Ist-Versorgung**  
**Stand: nach Markterkundung**

**Legende:**

**Bandbreiten in Down-/Upload**

<=15 Mbit/s / 1Mbit/s	
16 Mbit/s / 1Mbit/s	
>=30 Mbit/s / 2 Mbit/s	
vorläufiges Erschließungsgebiet	



**Gemeinde Lindberg**

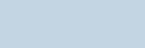

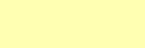
**Detailkarte 1f:**


**Ortsteile: Kreuzstraßl**

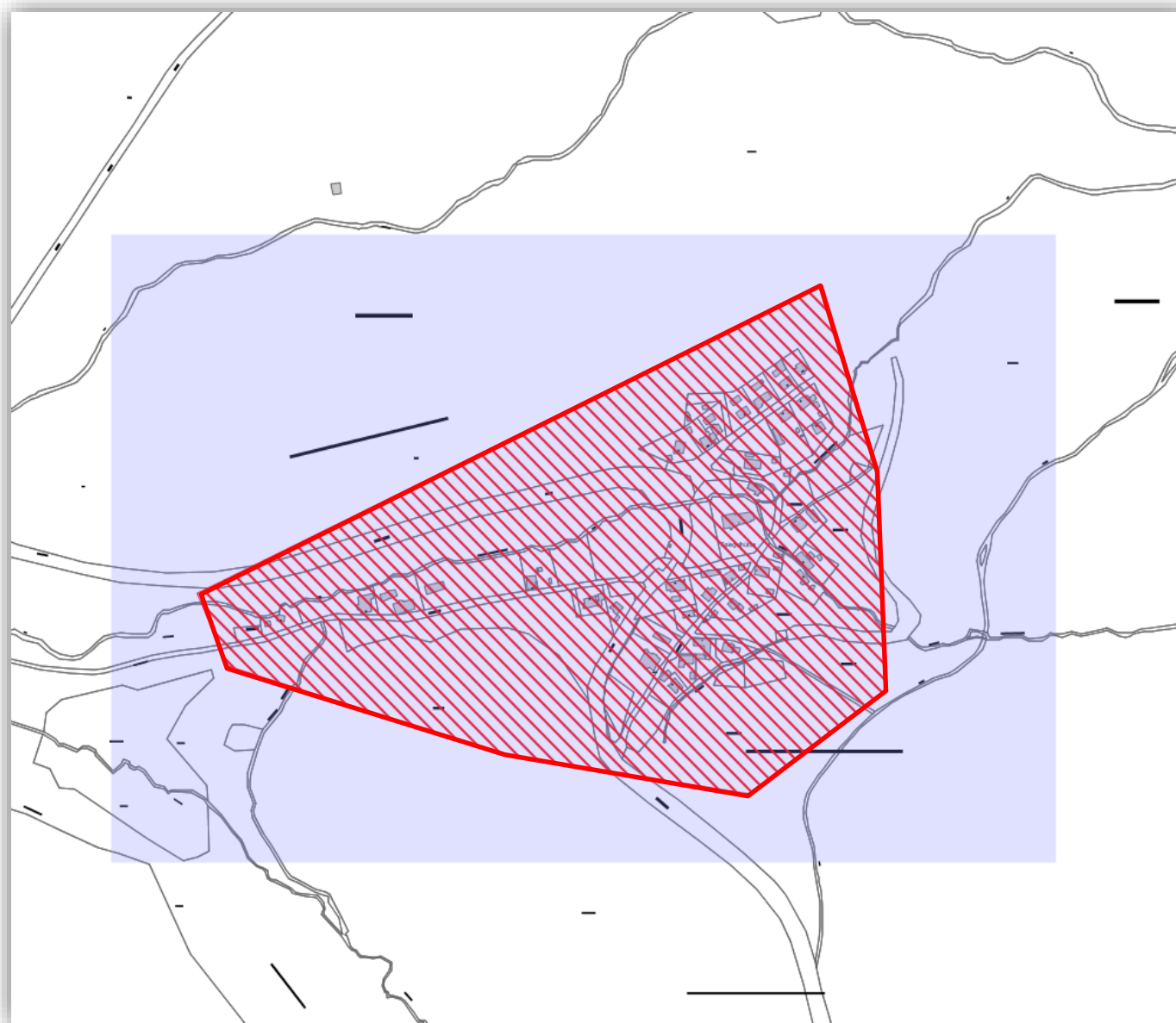
**Ist-Versorgung**  
**Stand: nach Markterkundung**

**Legende:**

**Bandbreiten in Down-/Upload**

<=15 Mbit/s / 1Mbit/s	
16 Mbit/s / 1Mbit/s	
>=30 Mbit/s / 2 Mbit/s	

vorläufiges Erschließungsgebiet 



**Gemeinde Lindberg**

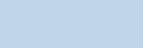


**Detailkarte 1g:**


**Ortsteile: Spiegelhütte**

**Ist-Versorgung**  
**Stand: nach Markterkundung**

**Legende:**

**Bandbreiten in Down-/Upload**

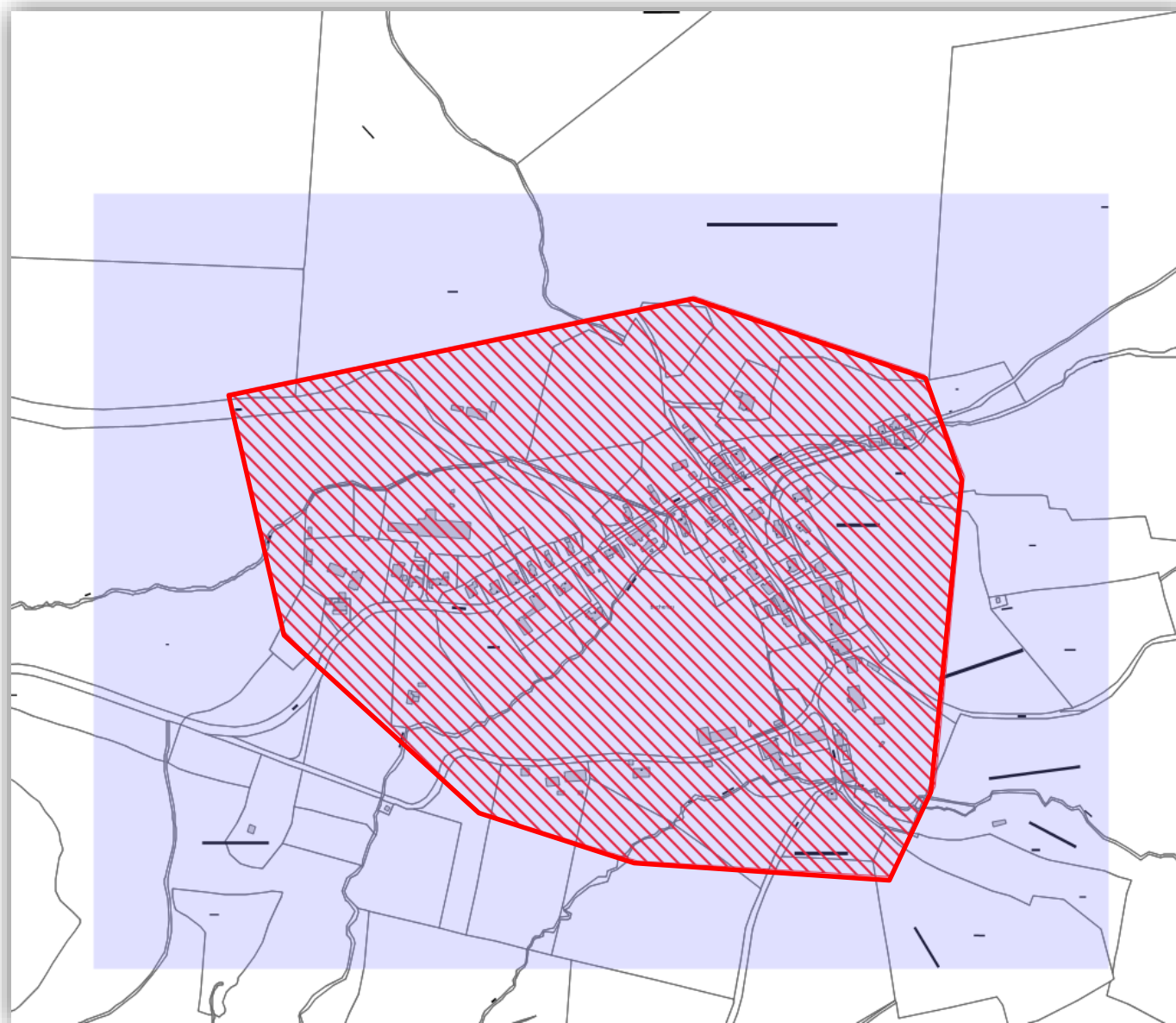
<=15 Mbit/s / 1Mbit/s	
16 Mbit/s / 1Mbit/s	
>=30 Mbit/s / 2 Mbit/s	

vorläufiges Erschließungsgebiet 



Vorläufiges Erschließungsgebiet nach der Markterkundung im Rahmen der Richtlinie zur Förderung des Aufbaus von Hochgeschwindigkeitsnetzen im Freistaat Bayern (Breitbandrichtlinie – BbR).

02.10.2014 | Gemeinde Lindberg, Zwieselauer Str. 1, 94227 Lindberg



**Gemeinde Lindberg**

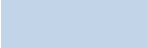


**Detailkarte 1h:**


**Ortsteile: Buchenau**

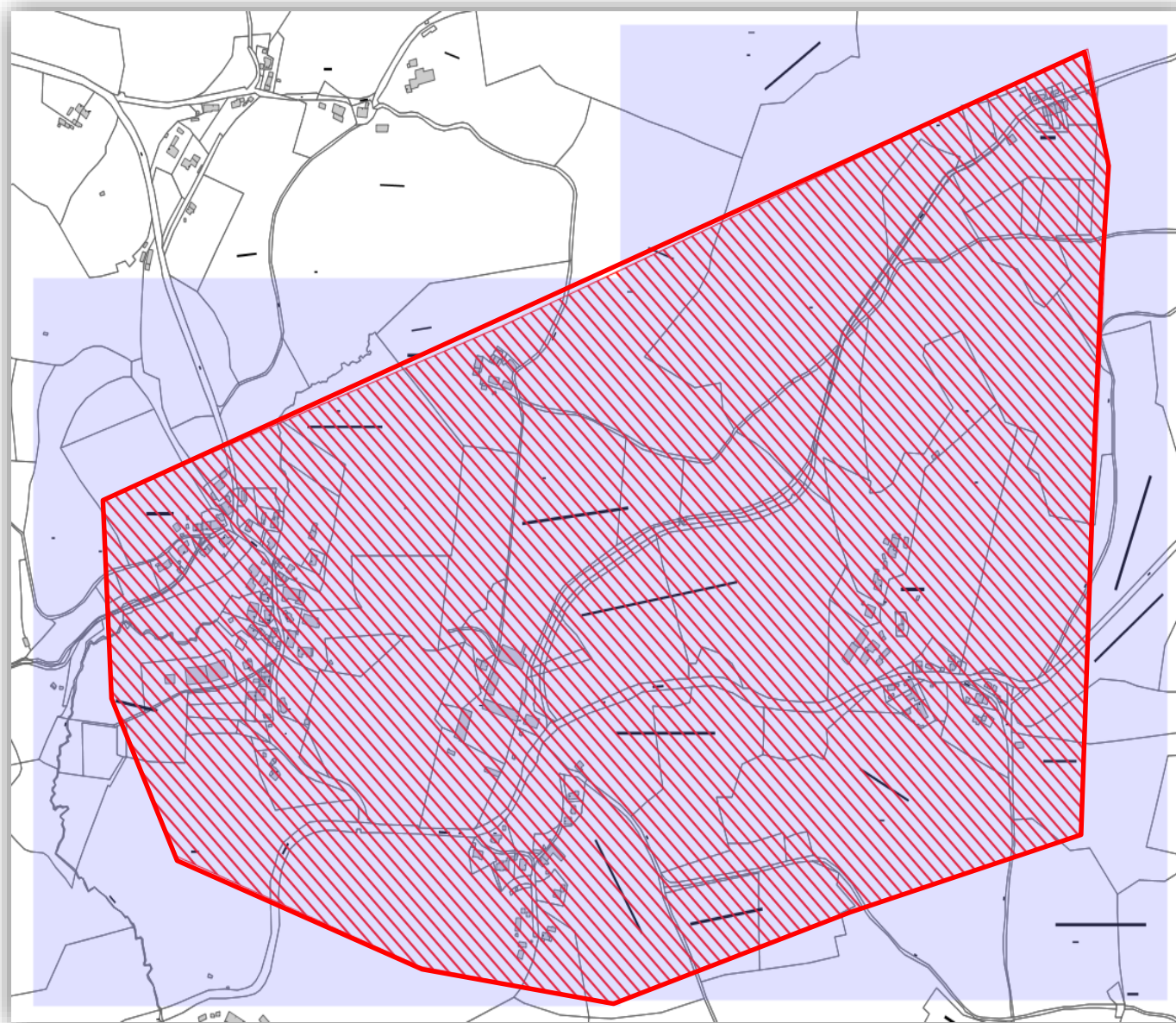
**Ist-Versorgung**  
**Stand: nach Markterkundung**

**Legende:**

**Bandbreiten in Down-/Upload**

<=15 Mbit/s / 1Mbit/s	
16 Mbit/s / 1Mbit/s	
>=30 Mbit/s / 2 Mbit/s	

vorläufiges Erschließungsgebiet 



**Gemeinde Lindberg**





**Detailkarte 1i:**

**Ortsteile: Unter- und Oberzwieselau**

**Ist-Versorgung**  
**Stand: nach Markterkundung**

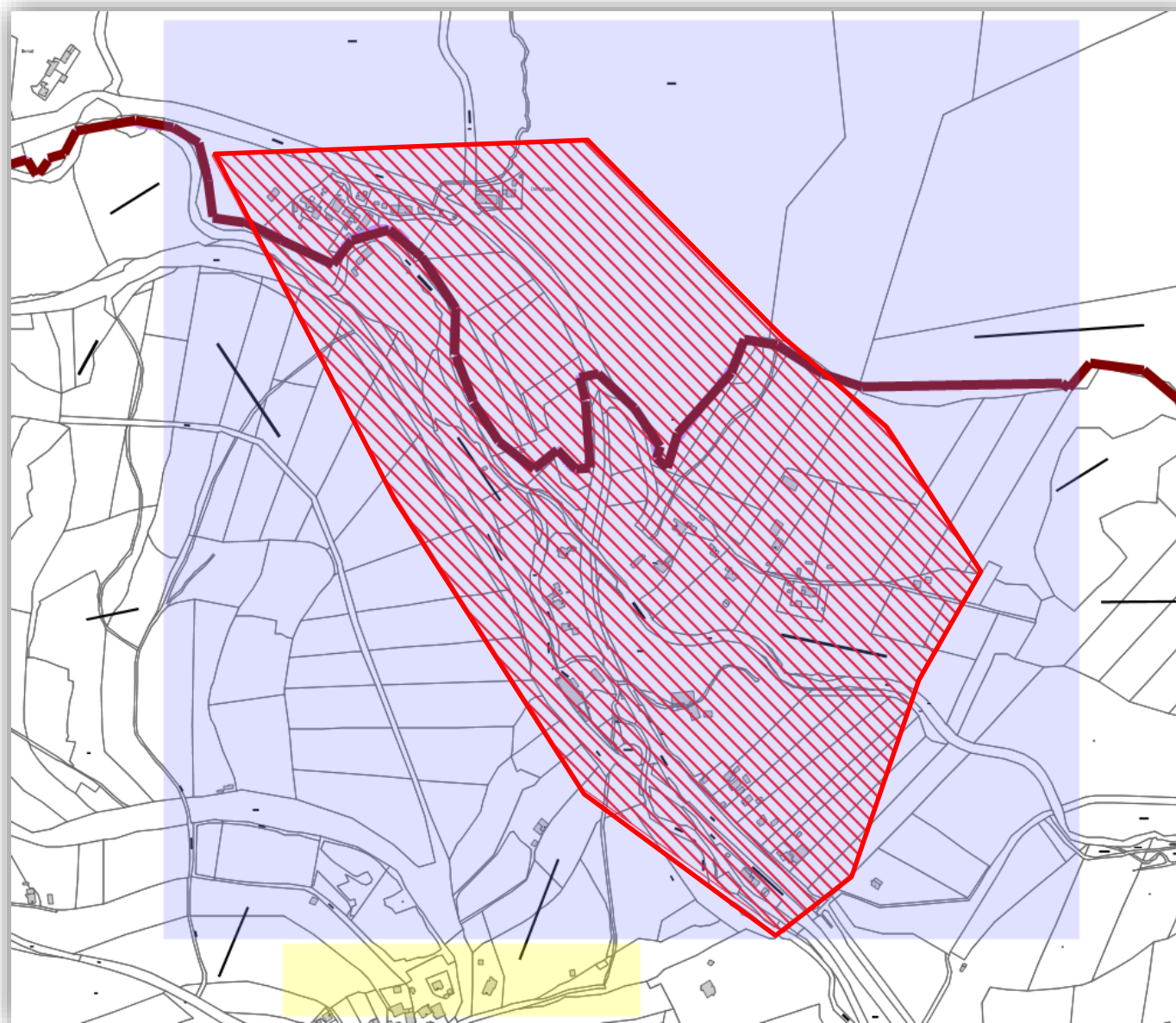
**Legende:**

**Bandbreiten in Down-/Upload**

<=15 Mbit/s / 1Mbit/s	
16 Mbit/s / 1Mbit/s	
>=30 Mbit/s / 2 Mbit/s	
vorläufiges Erschließungsgebiet	

Vorläufiges Erschließungsgebiet nach der Markterkundung im Rahmen der Richtlinie zur Förderung des Aufbaus von Hochgeschwindigkeitsnetzen im Freistaat Bayern (Breitbandrichtlinie – BbR).

02.10.2014 | Gemeinde Lindberg, Zwieselauer Str. 1, 94227 Lindberg



**Gemeinde Lindberg**


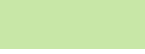

**Detailkarte 1j:**

**Ortsteile: Dampfsäge**

**Ist-Versorgung**  
**Stand: nach Markterkundung**

**Legende:**

**Bandbreiten in Down-/Upload**

<=15 Mbit/s / 1Mbit/s	
16 Mbit/s / 1Mbit/s	
>=30 Mbit/s / 2 Mbit/s	

vorläufiges Erschließungsgebiet 