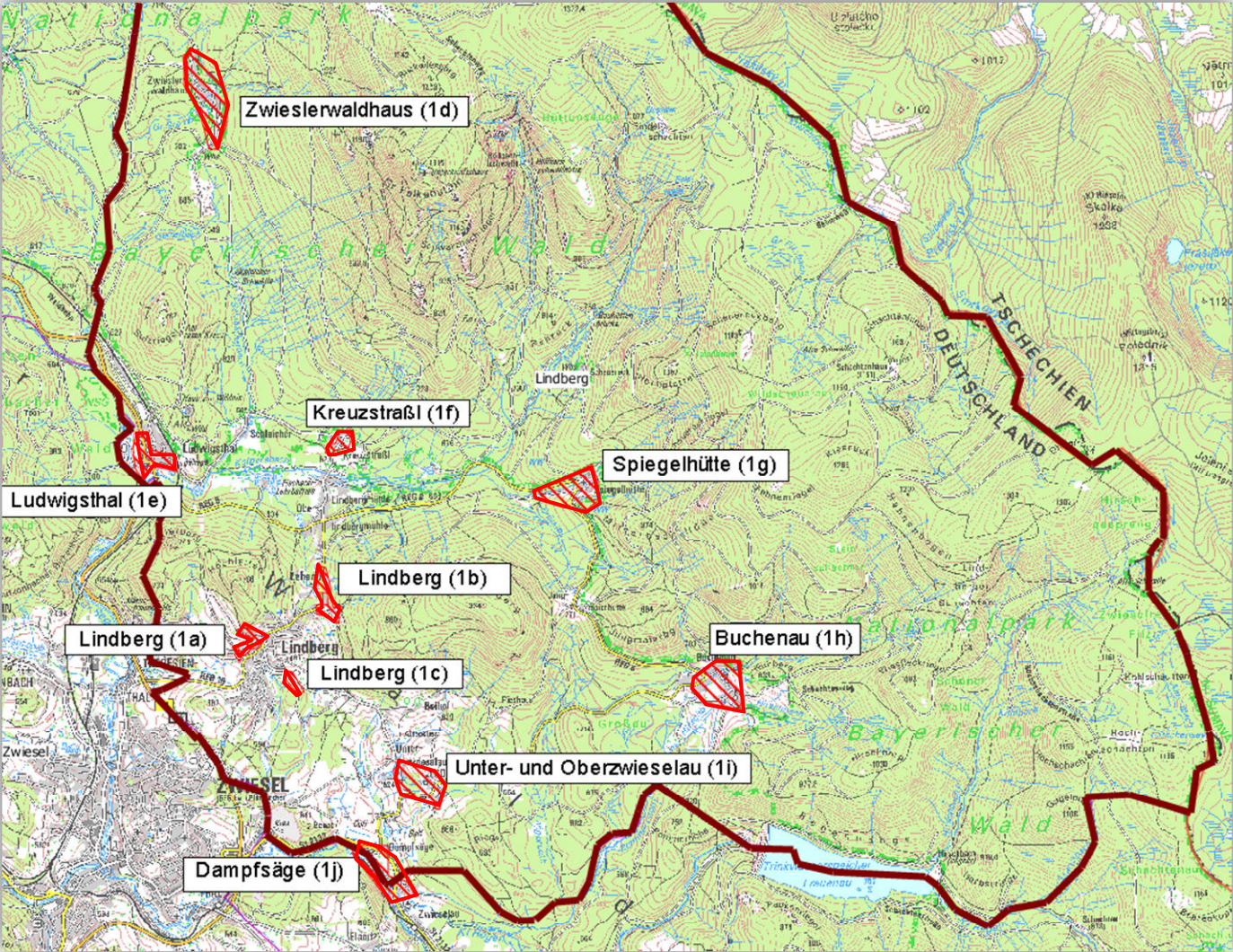


Vorläufiges Erschließungsgebiet, Stand: Bekanntmachung des Auswahlverfahrens, im Rahmen der Richtlinie zur Förderung des Aufbaus von Hochgeschwindigkeitsnetzen im Freistaat Bayern (Breitbandrichtlinie – BbR).


16.10.2014 | Gemeinde Lindberg, Zwieselauer Str. 1, 94227 Lindberg




Gemeinde Lindberg

Gesamtübersicht vorläufiges Erschließungsgebiet

Legende:

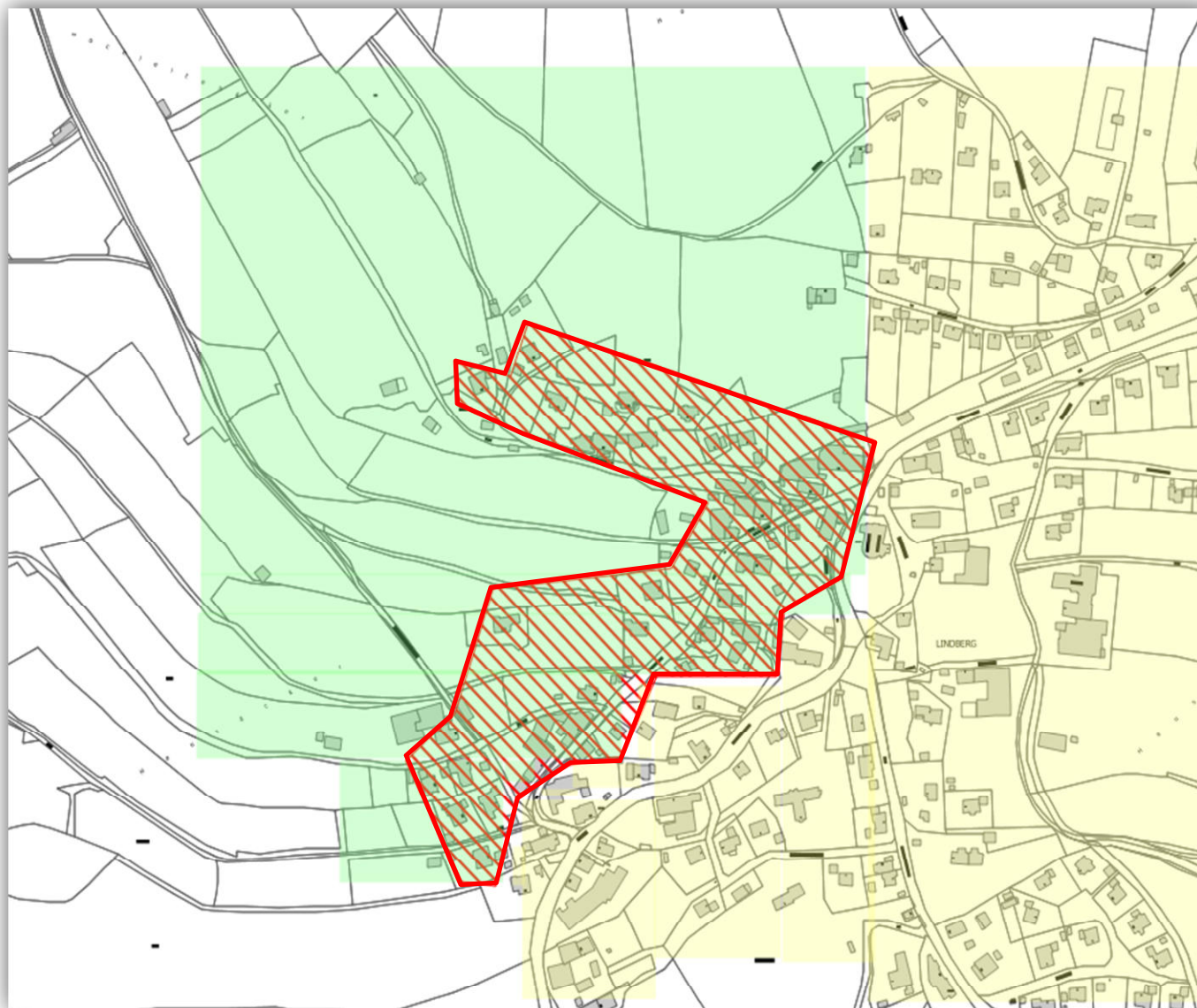
vorläufiges Erschließungsgebiet 

Gemeindegrenze 

Genauere Darstellung siehe folgende Detailkarten 1a bis 1j

Vorläufiges Erschließungsgebiet, Stand: Bekanntmachung des Auswahlverfahrens, im Rahmen der Richtlinie zur Förderung des Aufbaus von Hochgeschwindigkeitsnetzen im Freistaat Bayern (Breitbandrichtlinie – BbR).

16.10.2014 | Gemeinde Lindberg, Zwieselauer Str. 1, 94227 Lindberg



Gemeinde Lindberg

Detailkarte 1a:

Ortsteil: Lindberg

Ist-Versorgung

Stand: Start Auswahlverfahren


Legende:

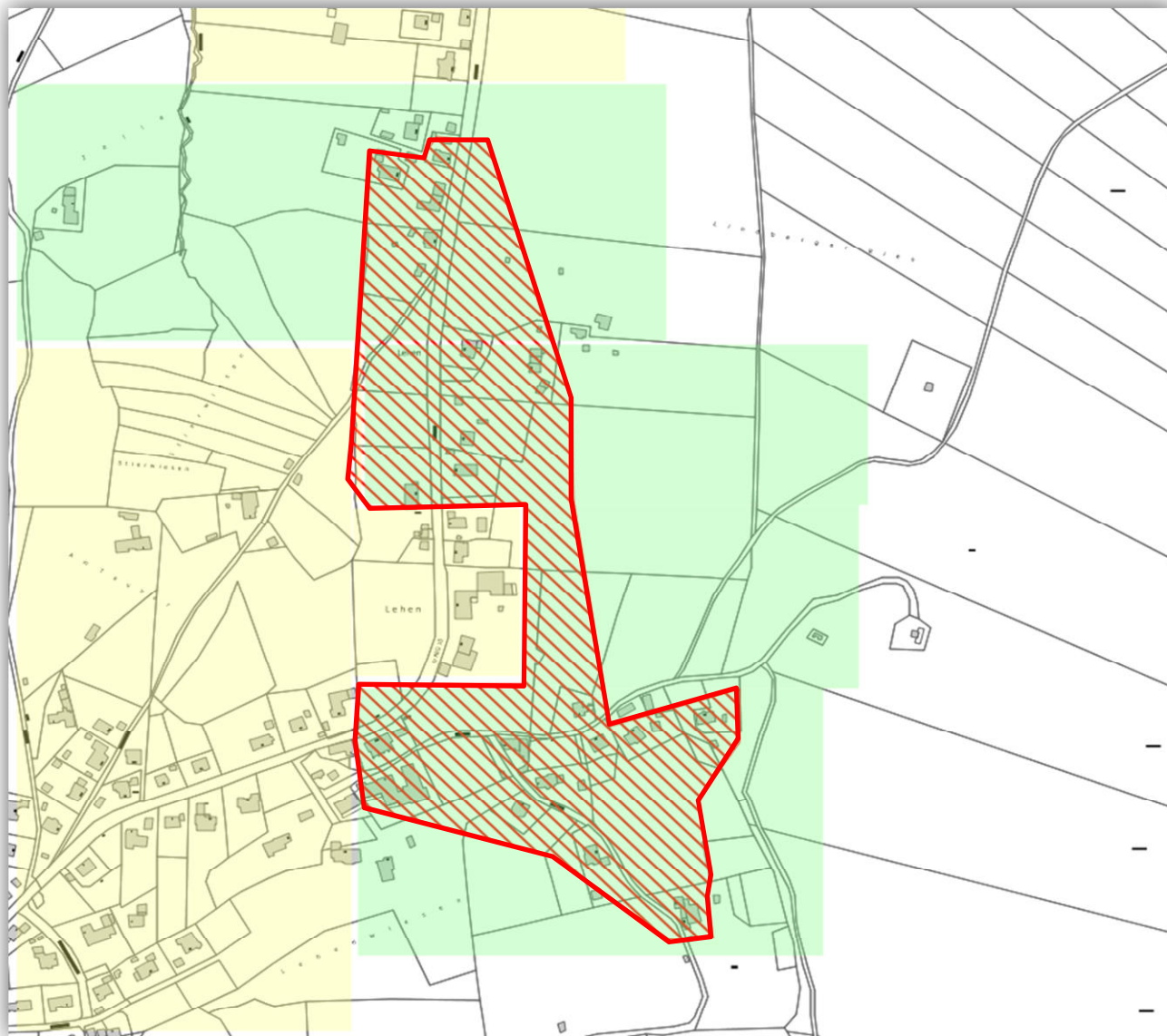
Bandbreiten in Down-/Upload

≤ 15 Mbit/s / 1Mbit/s 

16 Mbit/s / 1Mbit/s 

≥ 30 Mbit/s / 2 Mbit/s 

vorläufiges
Erschließungsgebiet 



Gemeinde Lindberg


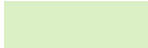

Detailkarte 1b:


Ortsteil: Lindberg

Ist-Versorgung
Stand: Start Auswahlverfahren

Legende:

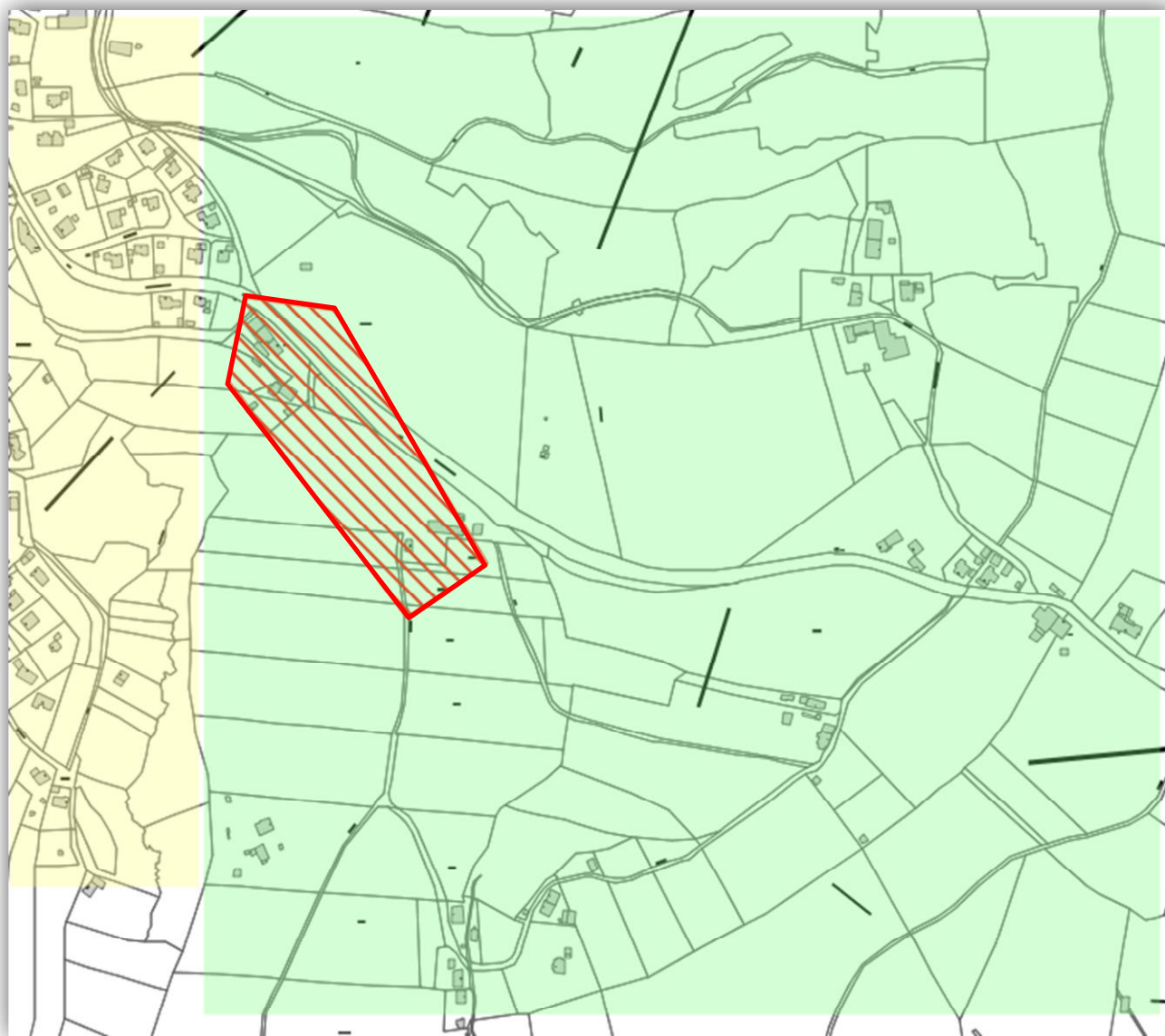
Bandbreiten in Down-/Upload

<=15 Mbit/s / 1Mbit/s	
16 Mbit/s / 1Mbit/s	
>=30 Mbit/s / 2 Mbit/s	

vorläufiges Erschließungsgebiet 

Vorläufiges Erschließungsgebiet, Stand: Bekanntmachung des Auswahlverfahrens, im Rahmen der Richtlinie zur Förderung des Aufbaus von Hochgeschwindigkeitsnetzen im Freistaat Bayern (Breitbandrichtlinie – BbR).

16.10.2014 | Gemeinde Lindberg, Zwieselauer Str. 1, 94227 Lindberg



Gemeinde Lindberg




Detaillkarte 1c:


Ortsteil: Lindberg

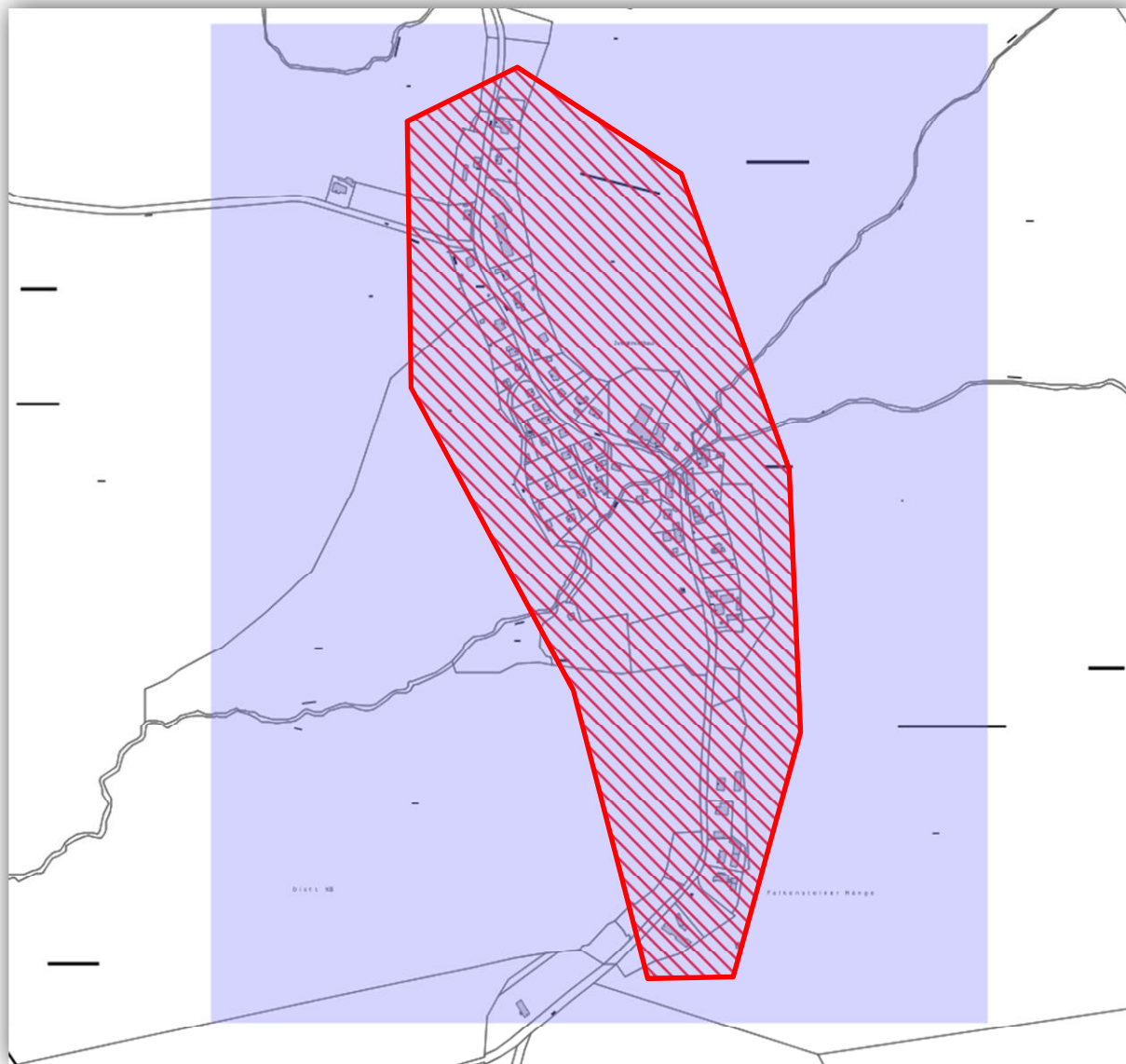
Ist-Versorgung
Stand: Start Auswahlverfahren

Legende:

Bandbreiten in Down-/Upload

<=15 Mbit/s / 1Mbit/s	
16 Mbit/s / 1Mbit/s	
>=30 Mbit/s / 2 Mbit/s	

vorläufiges Erschließungsgebiet 



Gemeinde Lindberg

Detailkarte 1d:

Ortsteil: Zwieslerwaldhaus

Ist-Versorgung

Stand: Start Auswahlverfahren

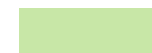
Legende:

Bandbreiten in Down-/Upload

≤ 15 Mbit/s / 1Mbit/s



16 Mbit/s / 1Mbit/s

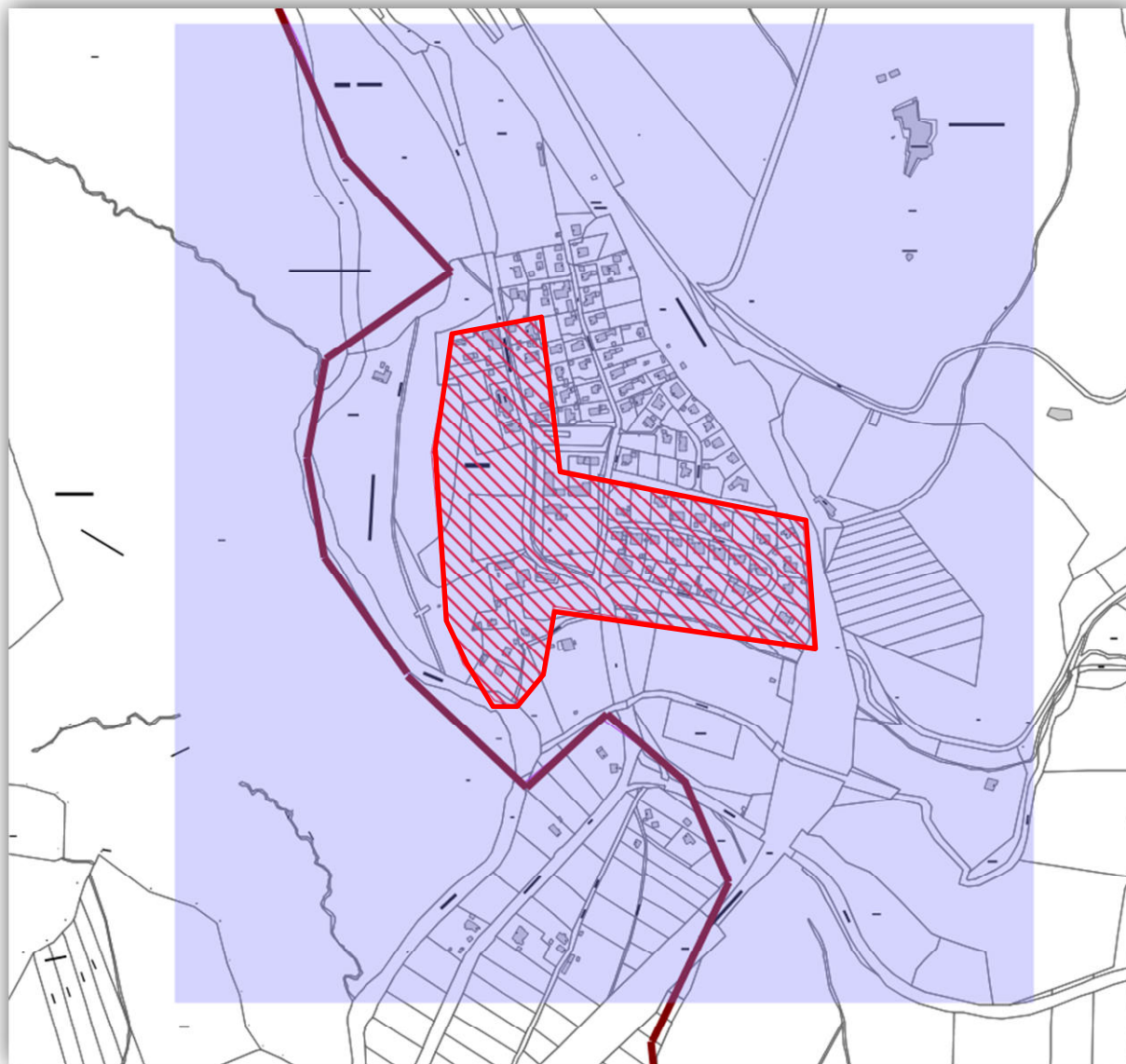


≥ 30 Mbit/s / 2 Mbit/s



vorläufiges
Erschließungsgebiet





Gemeinde Lindberg





Detailkarte 1e:

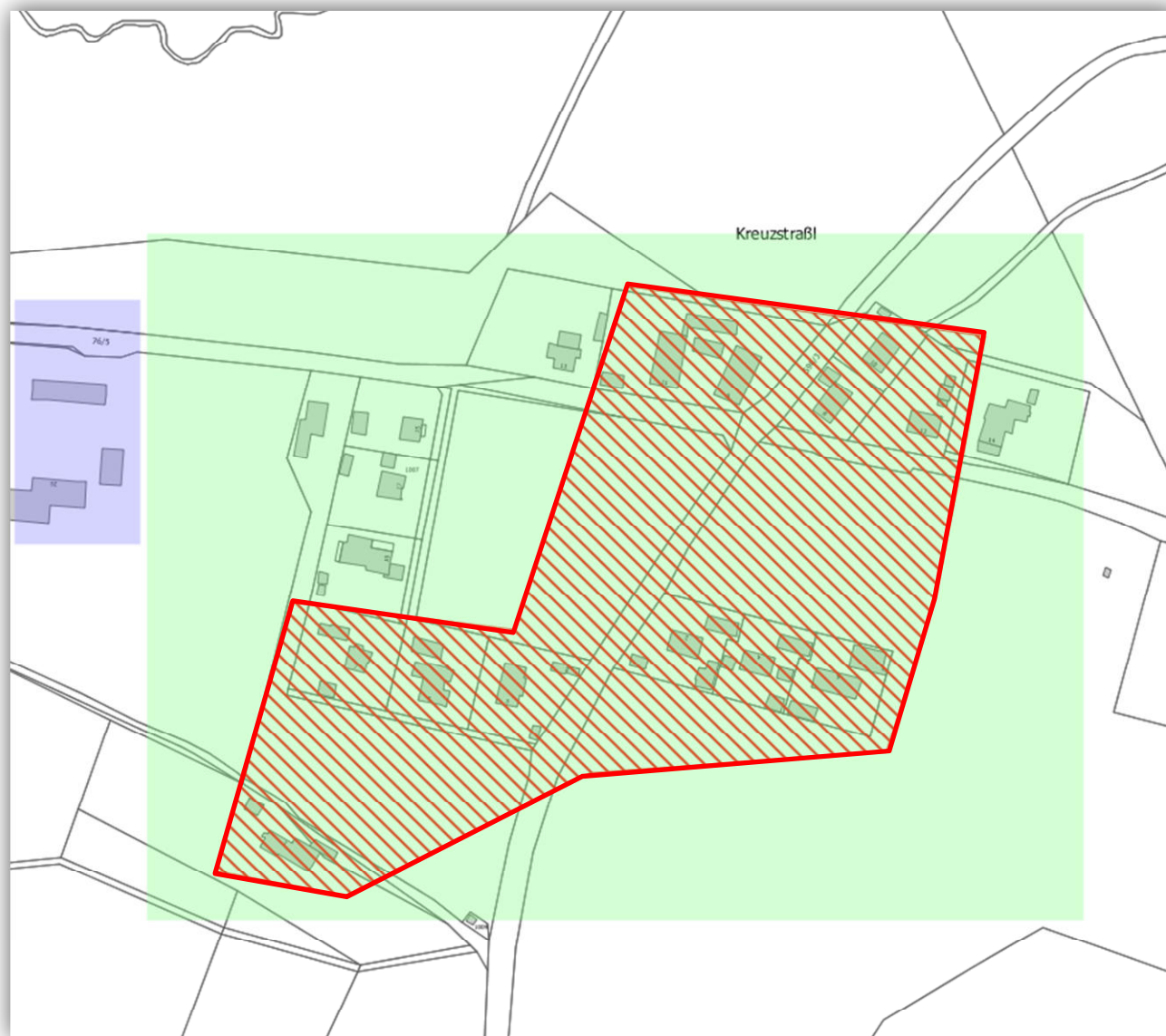
Ortsteil: Ludwigsthal

Ist-Versorgung
Stand: Start Auswahlverfahren

Legende:

Bandbreiten in Down-/Upload

<=15 Mbit/s / 1Mbit/s	
16 Mbit/s / 1Mbit/s	
>=30 Mbit/s / 2 Mbit/s	
vorläufiges Erschließungsgebiet	



Gemeinde Lindberg

Detailkarte 1f:

Ortsteil: Kreuzstraßl

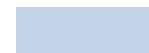
Ist-Versorgung

Stand: Start Auswahlverfahren

Legende:

Bandbreiten in Down-/Upload

≤ 15 Mbit/s / 1Mbit/s



16 Mbit/s / 1Mbit/s

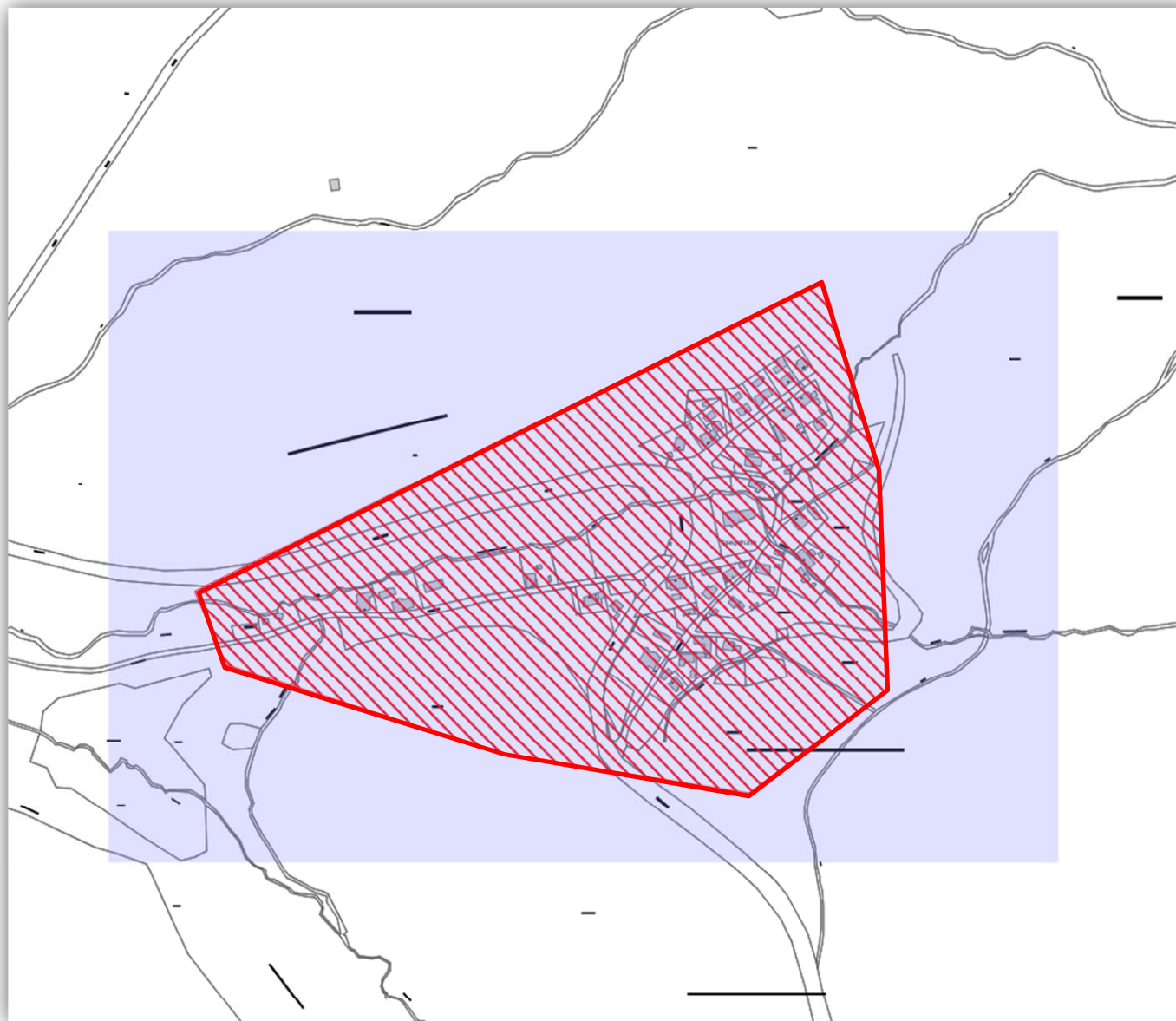


≥ 30 Mbit/s / 2 Mbit/s



vorläufiges
Erschließungsgebiet





Gemeinde Lindberg

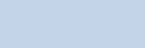



Detailkarte 1g:

Ortsteil: Spiegelhütte

Ist-Versorgung
Stand: Start Auswahlverfahren

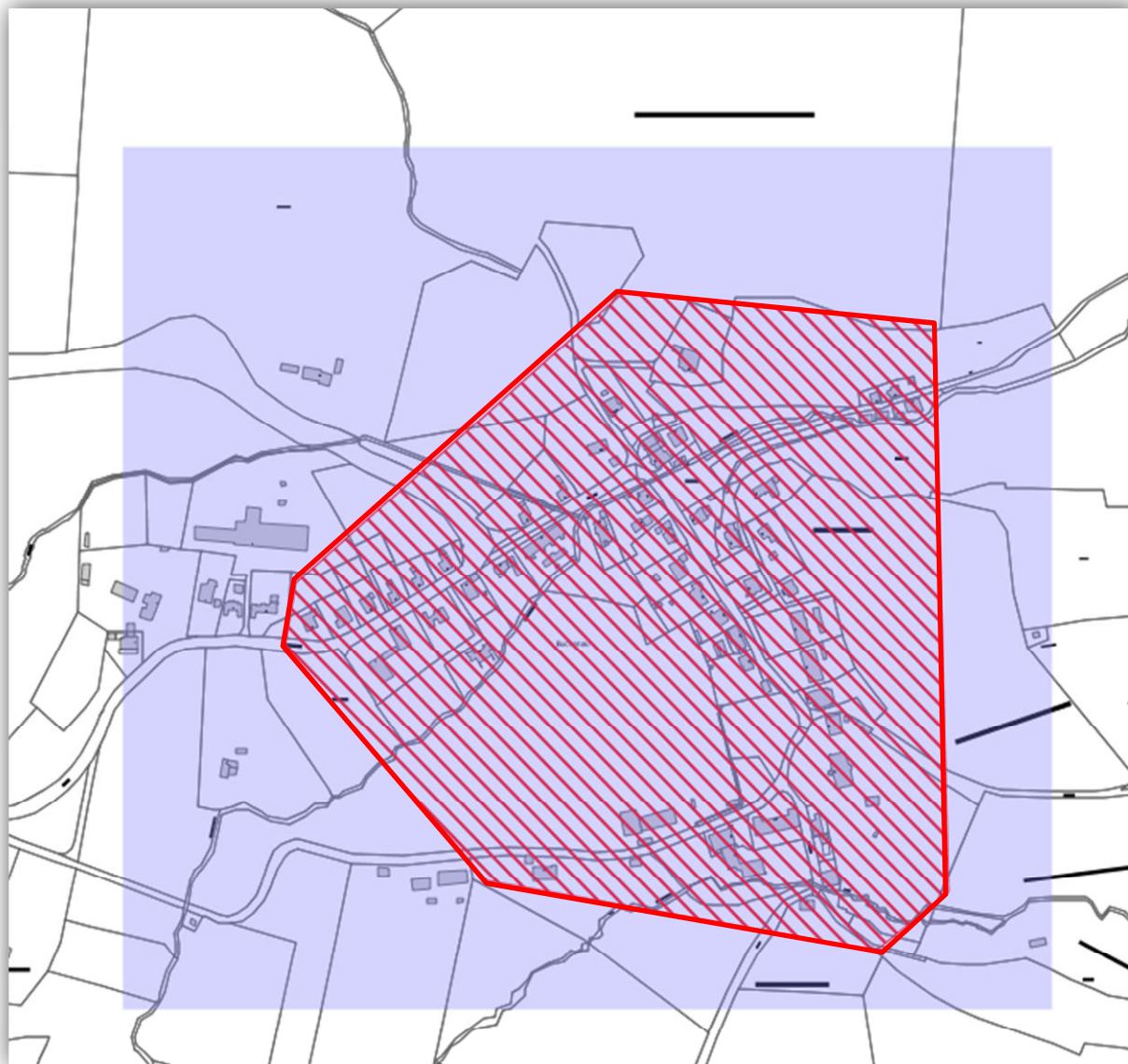
Legende:

Bandbreiten in Down-/Upload

<=15 Mbit/s / 1Mbit/s	
16 Mbit/s / 1Mbit/s	
>=30 Mbit/s / 2 Mbit/s	
vorläufiges Erschließungsgebiet	

Vorläufiges Erschließungsgebiet, Stand: Bekanntmachung des Auswahlverfahrens, im Rahmen der Richtlinie zur Förderung des Aufbaus von Hochgeschwindigkeitsnetzen im Freistaat Bayern (Breitbandrichtlinie – BbR).

16.10.2014 | Gemeinde Lindberg, Zwieselauer Str. 1, 94227 Lindberg



Gemeinde Lindberg

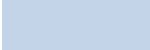
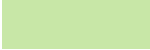

Detaillkarte 1h:


Ortsteil: Buchenau

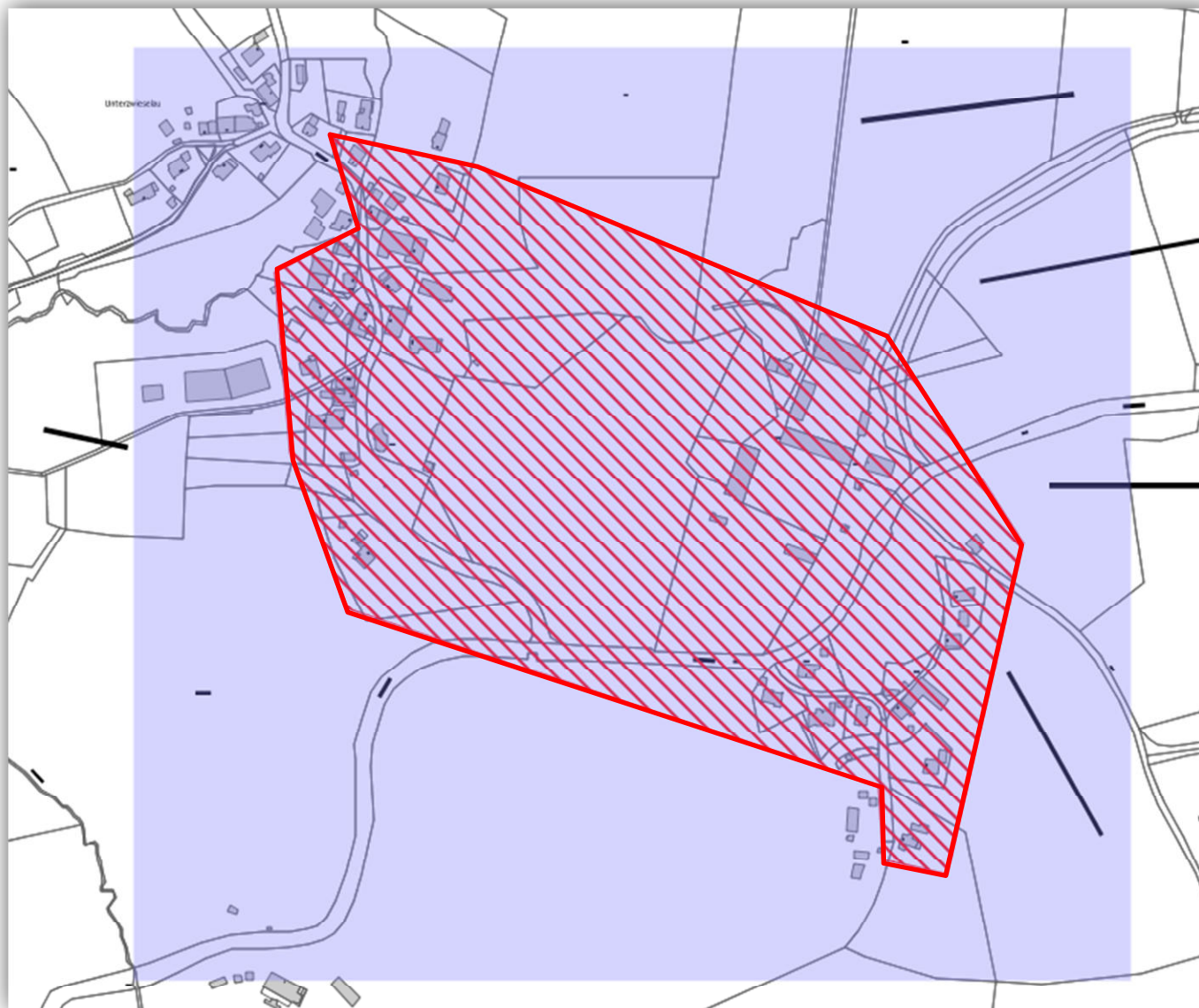
Ist-Versorgung
Stand: Start Auswahlverfahren

Legende:

Bandbreiten in Down-/Upload

<=15 Mbit/s / 1Mbit/s	
16 Mbit/s / 1Mbit/s	
>=30 Mbit/s / 2 Mbit/s	

vorläufiges Erschließungsgebiet 



Gemeinde Lindberg




Detailkarte 1i:


Ortsteile: Unter- und Oberzwieselau

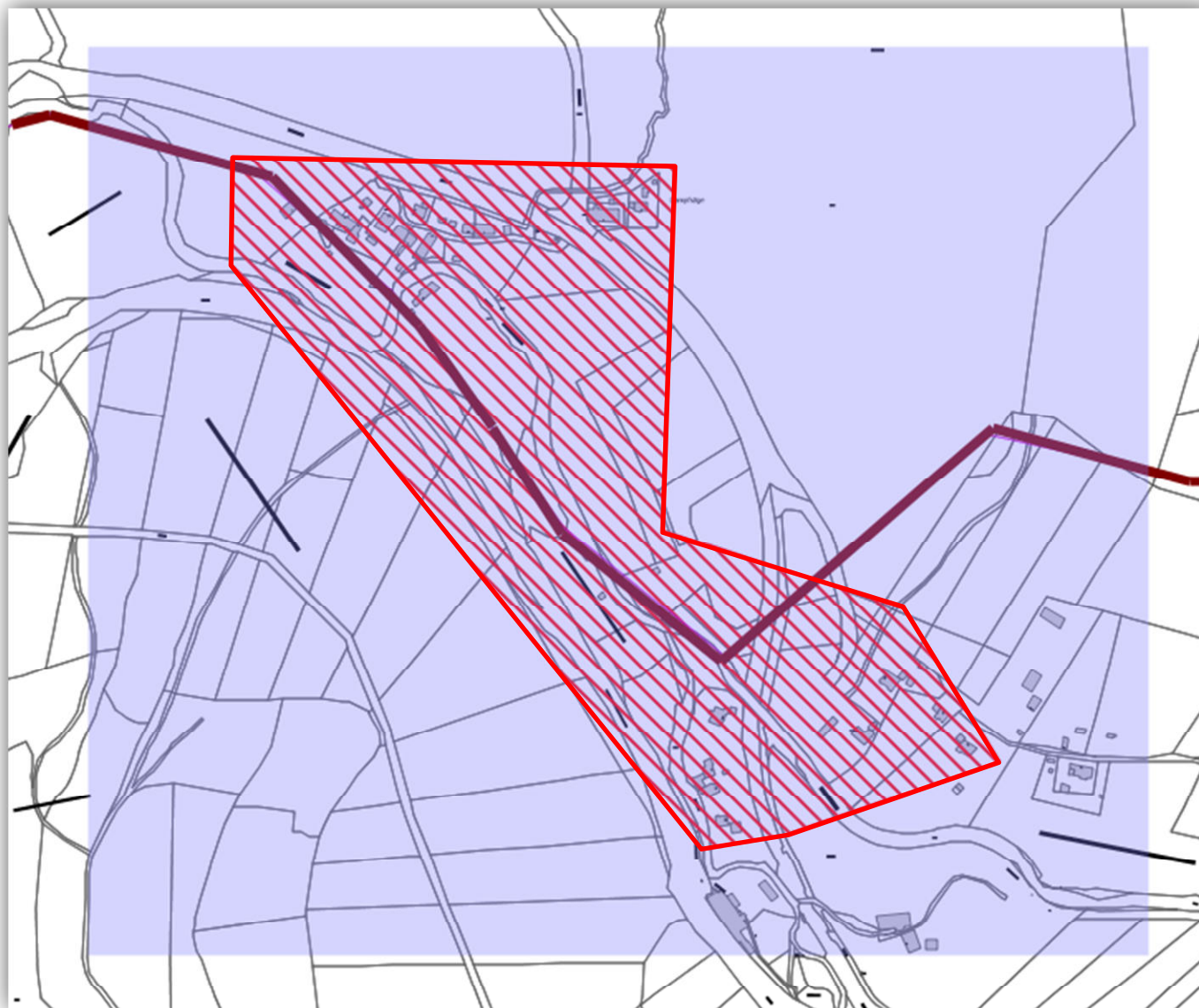
Ist-Versorgung
Stand: Start Auswahlverfahren

Legende:

Bandbreiten in Down-/Upload

<=15 Mbit/s / 1Mbit/s	
16 Mbit/s / 1Mbit/s	
>=30 Mbit/s / 2 Mbit/s	

vorläufiges Erschließungsgebiet 



Gemeinde Lindberg


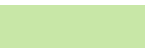

Detailkarte 1j:

Ortsteil: Dampfsäge

Ist-Versorgung
Stand: Start Auswahlverfahren

Legende:

Bandbreiten in Down-/Upload

<=15 Mbit/s / 1Mbit/s	
16 Mbit/s / 1Mbit/s	
>=30 Mbit/s / 2 Mbit/s	
vorläufiges Erschließungsgebiet	