

Anlage 1 zur Bekanntmachung des Auswahlverfahrens der Gemeinde Lindberg vom 12.07.2016

Übersichtskarte und Detailkarten

In der zum Downloaden bereitgestellten Datei „Karte_vorl_Erschließungsgebiet“ ist das vorläufige Erschließungsgebiet mit der IST-Versorgung in einer Übersichtskarte dargestellt. Auf den nachfolgenden Seiten wird das vorläufige Erschließungsgebiet nochmals auf einer Übersichtskarte und 17 Detailkarten abgebildet.

Geforderte Bandbreiten

In den Bereichen, die in den Detailkarten 2c und 2e dargestellt sind, werden Übertragungsraten von mindestens 100 Mbit/s im Download und von mindestens 15 Mbit/s im Upload für alle möglichen Endkunden (Nr. 1.2 Satz 2 i. V. m. Nr. 1.1 BbR) gefordert.

In allen anderen Bereichen des Erschließungsgebietes (Detailkarten 2a, 2b, 2d, 2f, 2g, 2h, 2i, 2j, 2k, 2l, 2m, 2n, 2o, 2p, 2q) werden Übertragungsraten von mindestens 50 Mbit/s im Download für einen Teil und nicht weniger als 30 Mbit/s im Download für alle möglichen Endkunden sowie Upload-Geschwindigkeiten, die viel höher sind als bei Netzen der Breitbandgrundversorgung (mindestens 2 Mbit/s) gefordert.

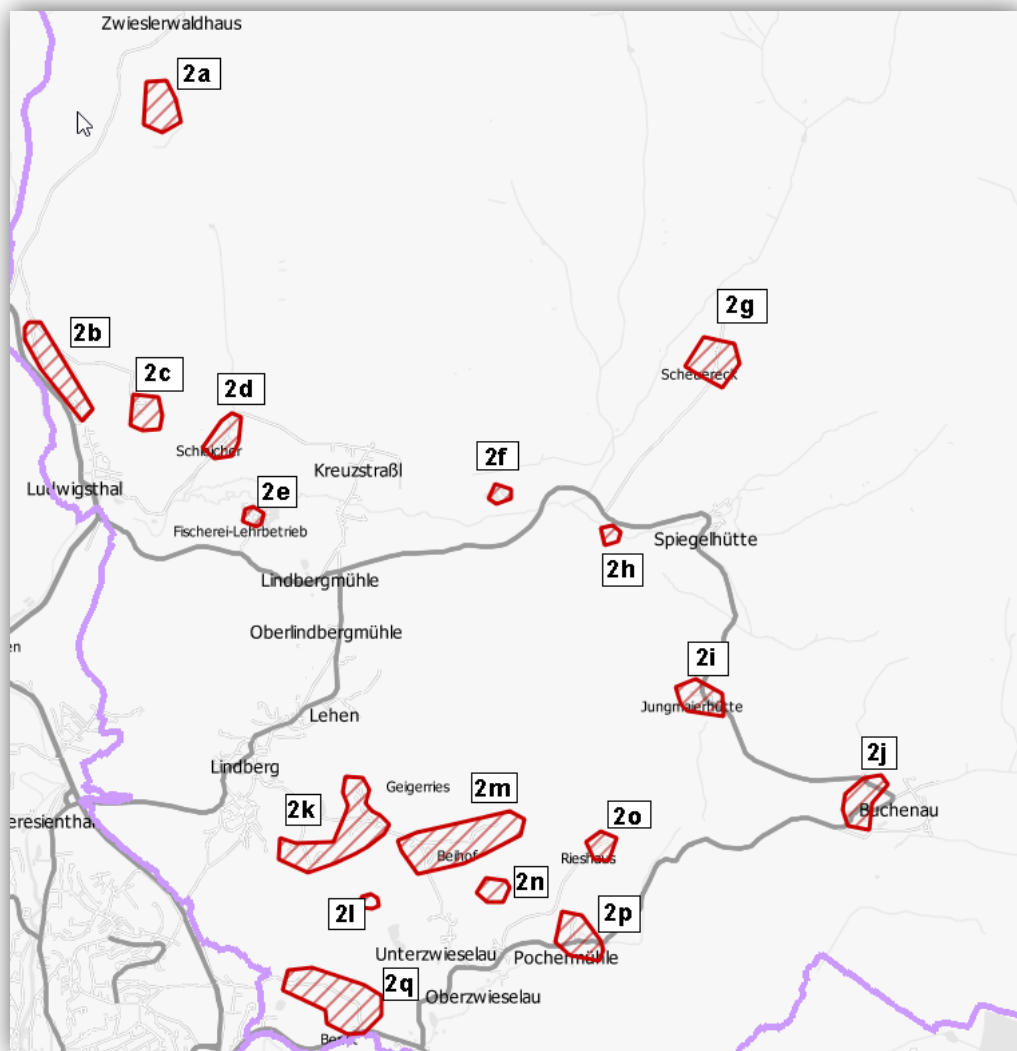
Hinweise und Bedingungen für Nebenangebote

Sofern im Hauptangebot die Summe von 815 000 € überschritten wird, kann in einem Nebenangebot mit dieser Maximalsumme ein eingeschränktes Erschließungsgebiet angeboten werden, das nicht alle Bereiche des vorläufigen Erschließungsgebietes, siehe Karte vorläufiges Erschließungsgebiet, umfasst. Die Streichung von Bereichen muss nach folgender Rangfolge vorgenommen werden:

1. Bereich Detailkarte 2h,
2. Bereich Detailkarte 2n,
3. Bereich Detailkarte 2f,
4. Bereich Detailkarte 2l,

Die endgültige Festlegung kann dann in einem Verhandlungsverfahren erfolgen.

Gesamtübersicht



Gemeinde Lindberg

Gesamtübersicht vorläufiges Erschließungsgebiet Lindberg Phase 2

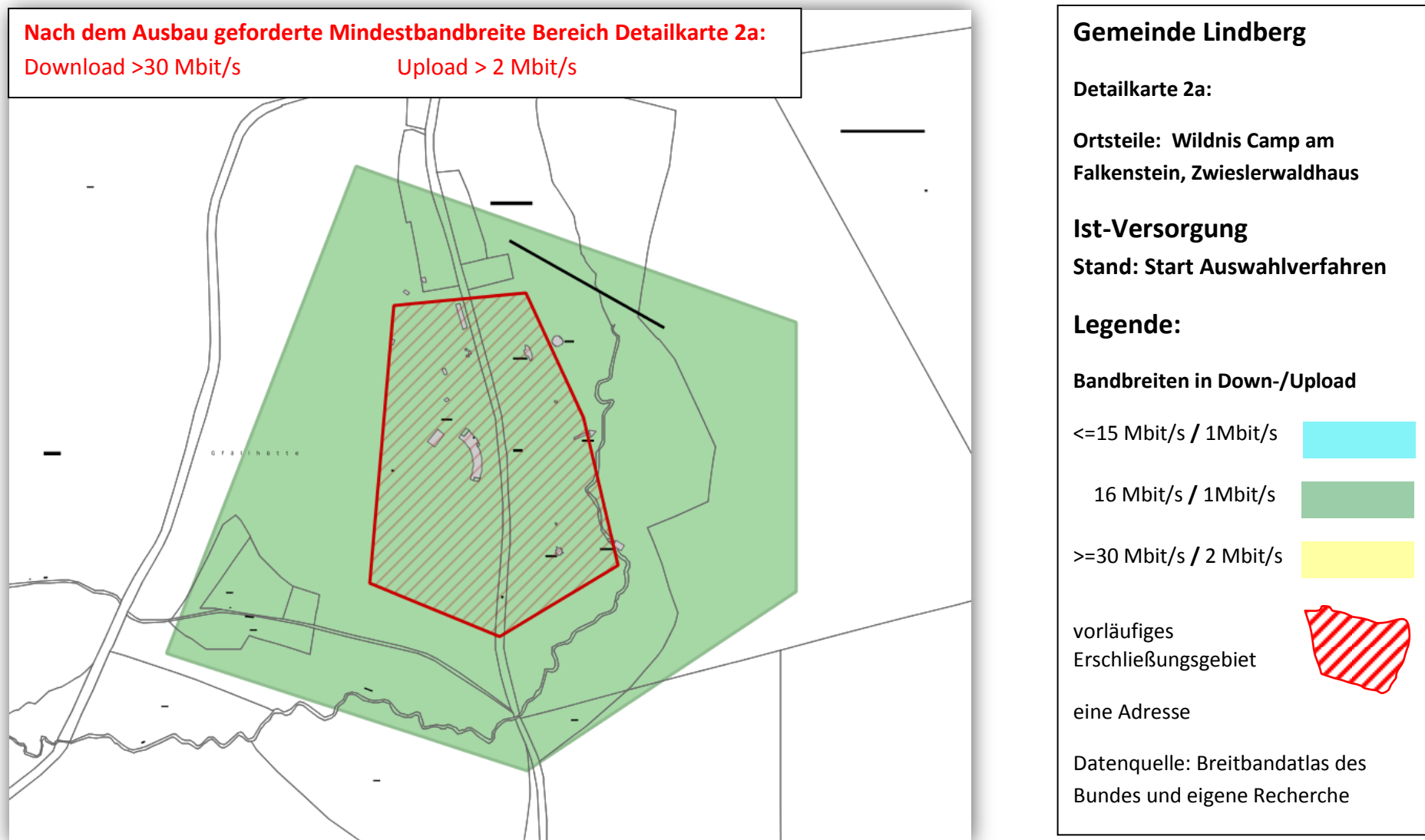
**Stand: Bekanntmachung
des Auswahlverfahrens**

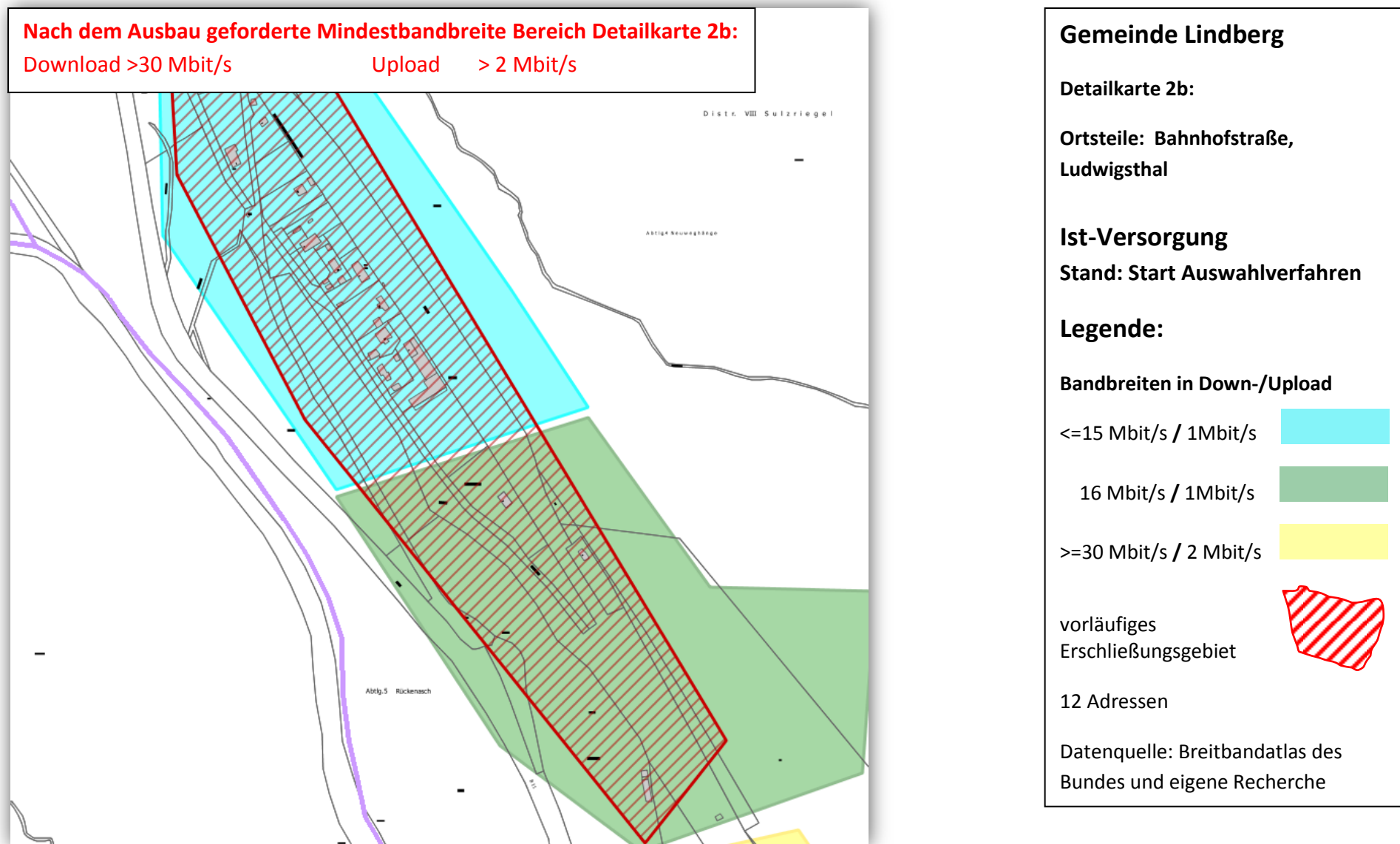
Legende:

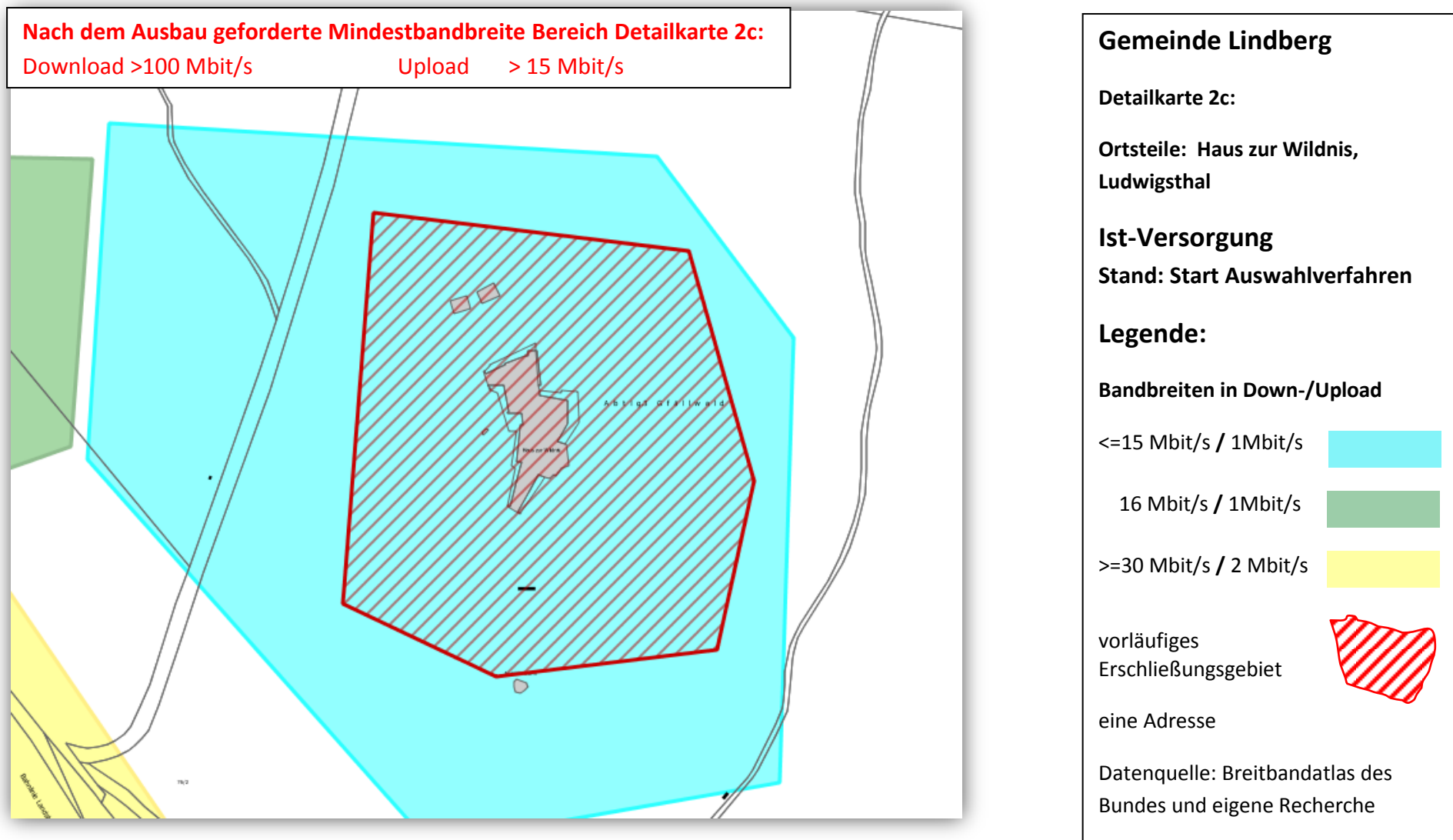
vorläufiges
Erschließungsgebiet

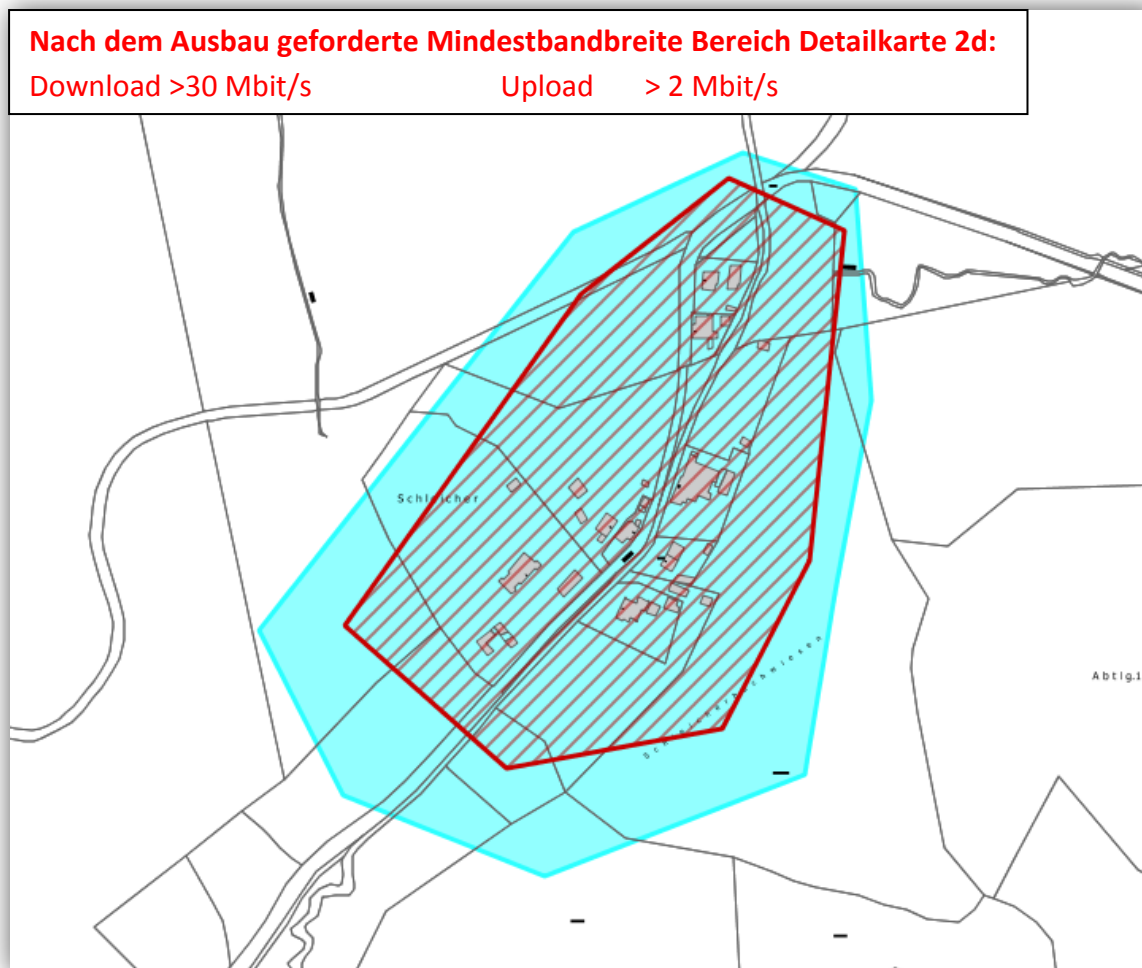


**Ist-Versorgung,
Hausgenaue Darstellung
und nach dem Ausbau
geforderte Bandbreite
siehe folgende
Detailkarten 2a bis 2q.**









Gemeinde Lindberg

Detailkarte 2d:

Ortsteile: Schleicher

Ist-Versorgung

Stand: Start Auswahlverfahren

Legende:

Bandbreiten in Down-/Upload

<=15 Mbit/s / 1Mbit/s



16 Mbit/s / 1Mbit/s



>=30 Mbit/s / 2 Mbit/s

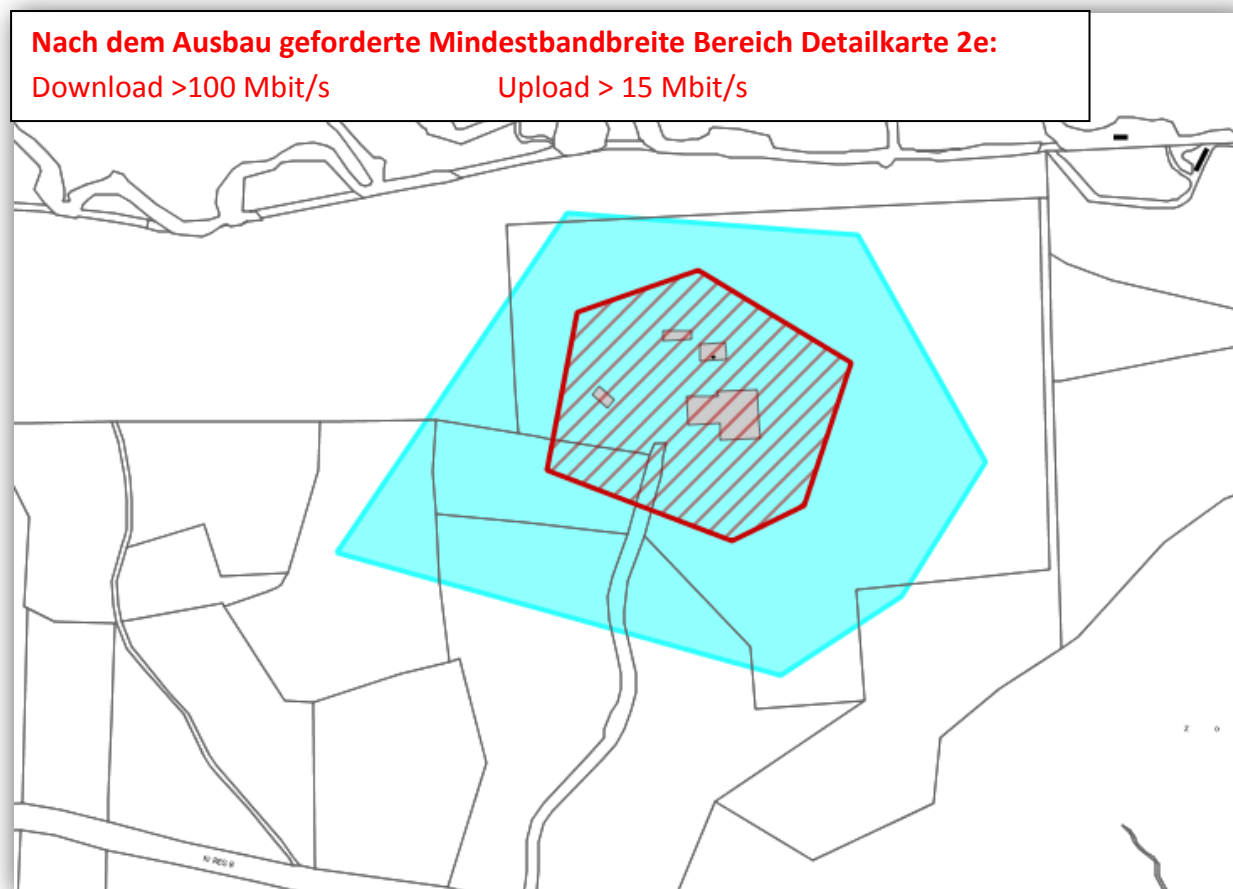


vorläufiges
Erschließungsgebiet



8 Adressen

Datenquelle: Breitbandatlas des
Bundes und eigene Recherche



Gemeinde Lindberg

Detailkarte 2e:

Ortsteile: Fischereilicher Lehr- und Beispielsbetrieb, Lindbergmühle 40

Ist-Versorgung

Stand: Start Auswahlverfahren

Legende:

Bandbreiten in Down-/Upload

<=15 Mbit/s / 1Mbit/s



16 Mbit/s / 1Mbit/s



>=30 Mbit/s / 2 Mbit/s



vorläufiges
Erschließungsgebiet



eine Adresse

Datenquelle: Breitbandatlas des Bundes und eigene Recherche

